



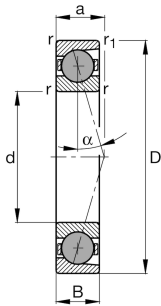
FAG

HCB7214-C-T-P4S-UL [↗](#)

Шпиндельный подшипник

Шпиндельный подшипник HCB72...-C, для регулируемых опор, для установки парами или комплектами, угол контакта $\alpha = 15^\circ$, с керамическими шариками, суженные поля допусков

Техническая информация



Ваш текущий вариант продукта

Contact angle	C	Угол контакта 15°
Уплотнение	Without	Not sealed
Cage	T	Сепаратор из многослойного материала
Tolerance class	P4S	Tolerance class P4S, FAG standard better than P4 to ISO 492:2023
Arrangement bearing set	U	Одиночный подшипник
Preload class	L	Preload light

Основные размеры и рабочие характеристики

d	70 mm	Диаметр отверстия
D	125 mm	Наружный диаметр
B	24 mm	Ширина
C _r	71.000 N	Динамическая грузоподъемность, радиальная
C _{0r}	39.500 N	Статическая грузоподъемность, радиальная
C _{ur}	3.200 N	Предел усталостной нагрузки, радиальный
n _{G Grease}	14.000 1/min	Limiting speed for grease lubrication
n _{G Oil}	22.000 1/min	Предельная частота вращения при смазывании маслом
≈m	0,969 kg	Вес





Присоединительные размеры

d_a	80 mm	Диаметр заплечика вала
d_a	H12	Диаметр заплечика вала, допуск
D_a	115 mm	Диаметр заплечика для наружного кольца
D_a	H12	Диаметр заплечика для наружного кольца, допуск
$r_a \max$	1,5 mm	Макс. радиус галтели
$r_{a1} \max$	0,6 mm	Макс. радиус галтели
$E_{tk} \min$	88 mm	Minimum diameter injection pitch
$E_{tk} \max$	93,6 mm	Maximum diameter injection pitch
$E_{tk1} \min$	88 mm	Мин. диаметр окружности впрыскивания
$E_{tk1} \max$	93,6 mm	Макс. диаметр окружности впрыскивания
a	25,1 mm	Расстояние до вершины конуса давления

Габаритные размеры

r_{\min}	1,5 mm	Minimum chamfer dimension
$r_1 \min$	1,5 mm	Мин. размер монтажной фаски
α	15 °	Contact angle

Диапазон температур

T_{\min}	-30 °C	Мин. рабочая температура
T_{\max}	100 °C	Макс. рабочая температура



Дополнительная информация

F_{VL}	211 N	Сила предварительного натяга, легк.
F_{VM}	711 N	Сила предварительного натяга, средн.
F_{VN}	1.464 N	Сила предварительного натяга, тяж.
K_{aEL}	630 N	Усилие отрыва, легк.
K_{aEM}	2.253 N	Усилие отрыва, средн.
K_{aEN}	4.894 N	Усилие отрыва, тяж.
c_{aL}	72 N/ μ m	Осевая жесткость, легк.
c_{aM}	119 N/ μ m	Осевая жесткость, средн.
c_{aN}	166 N/ μ m	Осевая жесткость, тяж.

Характеристики

-  Радиальная нагрузка
-  Осевая нагрузка в одном направлении
-  Смазывание пластичной смазкой
-  Смазывание маслом
-  Без уплотнений