

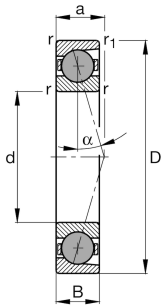
FAG

HCB71909-E-T-P4S-UL

Шпиндельный подшипник

Шпиндельный подшипник HCB719.-E, для регулируемых опор, для установки парами или комплектами, угол контакта $\alpha = 25^\circ$, с керамическими шариками, суженные поля допусков

Техническая информация

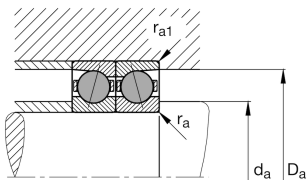
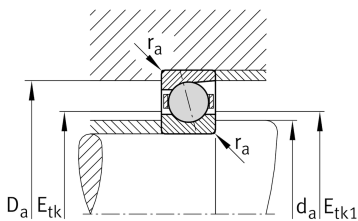


Ваш текущий вариант продукта

| | | |
|-------------------------|---------|---|
| Contact angle | E | Угол контакта 25° |
| Уплотнение | Without | Not sealed |
| Cage | T | Сепаратор из многослойного материала |
| Tolerance class | P4S | Tolerance class P4S, FAG standard better than P4 to DIN 620 |
| Arrangement bearing set | U | Одиночный подшипник |
| Preload | L | Preload light |

Основные размеры и рабочие характеристики

| | | |
|-----------------------|--------------|---|
| d | 45 mm | Диаметр отверстия |
| D | 68 mm | Наружный диаметр |
| B | 12 mm | Ширина |
| C _r | 18.200 N | Динамическая грузоподъемность, радиальная |
| C _{0r} | 10.200 N | Статическая грузоподъемность, радиальная |
| C _{ur} | 820 N | Предел усталостной нагрузки, радиальный |
| n _G Grease | 26.000 1/min | Limiting speed for grease lubrication |
| n _G Oil | 40.000 1/min | Предельная частота вращения при смазывании маслом |
| ≈m | 108,74 g | Вес |





Присоединительные размеры

| | | |
|----------------|---------|--|
| d_a | 50 mm | Диаметр заплечика вала |
| d_a | H12 | Диаметр заплечика вала, допуск |
| D_a | 63,5 mm | Диаметр заплечика для наружного кольца |
| D_a | H12 | Диаметр заплечика для наружного кольца, допуск |
| $r_a \max$ | 0,6 mm | Макс. радиус галтели |
| $r_{a1} \max$ | 0,15 mm | Макс. радиус галтели |
| $E_{tk} \min$ | 52,3 mm | Minimum diameter injection pitch |
| $E_{tk} \max$ | 54,5 mm | Maximum diameter injection pitch |
| $E_{tk1} \min$ | 52,3 mm | Мин. диаметр окружности впрыскивания |
| $E_{tk1} \max$ | 54,5 mm | Макс. диаметр окружности впрыскивания |
| a | 19,2 mm | Расстояние до вершины конуса давления |

Габаритные размеры

| | | |
|------------|--------|-----------------------------|
| r_{\min} | 0,6 mm | Minimum chamfer dimension |
| $r_1 \min$ | 0,6 mm | Мин. размер монтажной фаски |
| α | 25 ° | Contact angle |

Диапазон температур

| | | |
|------------|--------|---------------------------|
| T_{\min} | -30 °C | Мин. рабочая температура |
| T_{\max} | 100 °C | Макс. рабочая температура |



Дополнительная информация

| | | |
|-----------|----------------|--------------------------------------|
| F_{VL} | 42 N | Сила предварительного натяга, легк. |
| F_{VM} | 233 N | Сила предварительного натяга, средн. |
| F_{VN} | 547 N | Сила предварительного натяга, тяж. |
| K_{aEL} | 121 N | Усилие отрыва, легк. |
| K_{aEM} | 682 N | Усилие отрыва, средн. |
| K_{aEN} | 1.643 N | Усилие отрыва, тяж. |
| c_{aL} | 79 N/ μ m | Осевая жесткость, легк. |
| c_{aM} | 144 N/ μ m | Осевая жесткость, средн. |
| c_{aN} | 200 N/ μ m | Осевая жесткость, тяж. |

Характеристики

-  Радиальная нагрузка
-  Осевая нагрузка в одном направлении
-  Смазывание пластичной смазкой
-  Смазывание маслом
-  Без уплотнений