



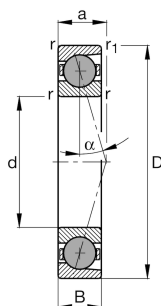
FAG

HCB71909-C-T-P4S-UL

Шпиндельный подшипник

Шпиндельный подшипник HCB719.-С, для регулируемых опор, для установки парами или комплектами, угол контакта $\alpha = 15^\circ$, с керамическими шариками, суженные поля допусков

Техническая информация



Ваш текущий вариант продукта

Contact angle	C	Угол контакта 15°
Уплотнение	Without	Not sealed
Cage	T	Сепаратор из многослойного материала
Tolerance class	P4S	Tolerance class P4S, FAG standard better than P4 to DIN 620
Arrangement bearing set	U	Одиночный подшипник
Preload	L	Preload light

Основные размеры и рабочие характеристики

d	45 mm	Диаметр отверстия
D	68 mm	Наружный диаметр
B	12 mm	Ширина
C _r	19.200 N	Динамическая грузоподъемность, радиальная
C _{0r}	10.700 N	Статическая грузоподъемность, радиальная
C _{ur}	860 N	Предел усталостной нагрузки, радиальный
n _{G Grease}	28.000 1/min	Limiting speed for grease lubrication
n _{G Oil}	45.000 1/min	Предельная частота вращения при смазывании маслом
≈m	0,108 kg	Вес





Присоединительные размеры

d_a	50 mm	Диаметр заплечика вала
d_a	H12	Диаметр заплечика вала, допуск
D_a	63,5 mm	Диаметр заплечика для наружного кольца
D_a	H12	Диаметр заплечика для наружного кольца, допуск
$r_a \max$	0,6 mm	Макс. радиус галтели
$r_{a1} \max$	0,15 mm	Макс. радиус галтели
$E_{tk} \min$	52,3 mm	Minimum diameter injection pitch
$E_{tk} \max$	54,5 mm	Maximum diameter injection pitch
$E_{tk1} \min$	52,3 mm	Мин. диаметр окружности впрыскивания
$E_{tk1} \max$	54,5 mm	Макс. диаметр окружности впрыскивания
a	13,6 mm	Расстояние до вершины конуса давления

Габаритные размеры

r_{\min}	0,6 mm	Minimum chamfer dimension
$r_1 \min$	0,6 mm	Мин. размер монтажной фаски
α	15 °	Contact angle

Диапазон температур

T_{\min}	-30 °C	Мин. рабочая температура
T_{\max}	100 °C	Макс. рабочая температура



Дополнительная информация

F_{VL}	40 N	Сила предварительного натяга, легк.
F_{VM}	164 N	Сила предварительного натяга, средн.
F_{VN}	355 N	Сила предварительного натяга, тяж.
K_{aEL}	120 N	Усилие отрыва, легк.
K_{aEM}	516 N	Усилие отрыва, средн.
K_{aEN}	1.182 N	Усилие отрыва, тяж.
c_{aL}	36 N/ μ m	Осевая жесткость, легк.
c_{aM}	64 N/ μ m	Осевая жесткость, средн.
c_{aN}	92 N/ μ m	Осевая жесткость, тяж.

Характеристики



Радиальная нагрузка



Осевая нагрузка в одном направлении



Смазывание пластичной смазкой



Смазывание маслом



Без уплотнений