

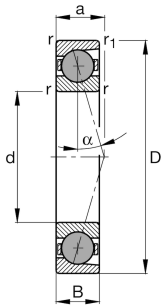
**FAG**

### HCB7006-E-T-P4S-UL [↗](#)

#### Шпиндельный подшипник

Шпиндельный подшипник HCB70...-E, для регулируемых опор, для установки парами или комплектами, угол контакта  $\alpha = 25^\circ$ , с керамическими шариками, суженные поля допусков

## Техническая информация

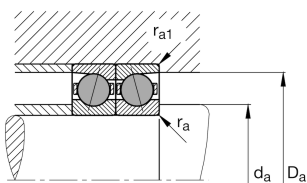
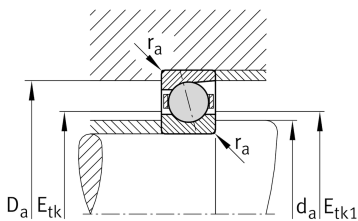


### Ваш текущий вариант продукта

Contact angle	E	Угол контакта 25°
Уплотнение	Without	Not sealed
Cage	T	Сепаратор из многослойного материала
Tolerance class	P4S	Tolerance class P4S, FAG standard better than P4 to DIN 620
Arrangement bearing set	U	Одиночный подшипник
Preload	L	Preload light

### Основные размеры и рабочие характеристики

d	30 mm	Диаметр отверстия
D	55 mm	Наружный диаметр
B	13 mm	Ширина
C <sub>r</sub>	13.700 N	Динамическая грузоподъемность, радиальная
C <sub>0r</sub>	6.100 N	Статическая грузоподъемность, радиальная
C <sub>ur</sub>	490 N	Предел усталостной нагрузки, радиальный
n <sub>G Grease</sub>	34.000 1/min	Limiting speed for grease lubrication
n <sub>G Oil</sub>	53.000 1/min	Предельная частота вращения при смазывании маслом
≈m	101,1 g	Вес





### Присоединительные размеры

$d_a$	36 mm	Диаметр заплечика вала
$d_a$	H12	Диаметр заплечика вала, допуск
$D_a$	49 mm	Диаметр заплечика для наружного кольца
$D_a$	H12	Диаметр заплечика для наружного кольца, допуск
$r_a \max$	1 mm	Макс. радиус галтели
$r_{a1} \max$	0,3 mm	Макс. радиус галтели
$E_{tk} \min$	39,4 mm	Minimum diameter injection pitch
$E_{tk} \max$	40,6 mm	Maximum diameter injection pitch
$E_{tk1} \min$	39,4 mm	Мин. диаметр окружности впрыскивания
$E_{tk1} \max$	40,6 mm	Макс. диаметр окружности впрыскивания
$a$	16,5 mm	Расстояние до вершины конуса давления

### Габаритные размеры

$r_{\min}$	1 mm	Minimum chamfer dimension
$r_1 \min$	1 mm	Мин. размер монтажной фаски
$\alpha$	25 °	Contact angle

### Диапазон температур

$T_{\min}$	-30 °C	Мин. рабочая температура
$T_{\max}$	100 °C	Макс. рабочая температура



### Дополнительная информация

$F_{VL}$	42 N	Сила предварительного натяга, легк.
$F_{VM}$	203 N	Сила предварительного натяга, средн.
$F_{VN}$	465 N	Сила предварительного натяга, тяж.
$K_{aEL}$	117 N	Усилие отрыва, легк.
$K_{aEM}$	592 N	Усилие отрыва, средн.
$K_{aEN}$	1.395 N	Усилие отрыва, тяж.
$c_{aL}$	60 N/ $\mu\text{m}$	Осевая жесткость, легк.
$c_{aM}$	107 N/ $\mu\text{m}$	Осевая жесткость, средн.
$c_{aN}$	147 N/ $\mu\text{m}$	Осевая жесткость, тяж.

### Характеристики

-  Радиальная нагрузка
-  Осевая нагрузка в одном направлении
-  Смазывание пластичной смазкой
-  Смазывание маслом
-  Без уплотнений