



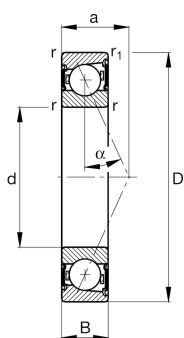
FAG

B7022-E-2RSD-T-P4S-UL [↗](#)

Шпиндельный подшипник

Шпиндельный подшипник B70...-E-2RSD, для регулируемых опор, для установки парами или комплектами, угол контакта $\alpha = 25^\circ$, уплотнения с двух сторон, бесконтактные, суженные поля допусков

Техническая информация



Ваш текущий вариант продукта

Preload class	L	Preload light
Contact angle	E	Угол контакта 25°
Tolerance class	P4S	Tolerance class P4S, FAG standard better than P4 to ISO 492:2023
Cage	T	Сепаратор из многослойного материала
Arrangement bearing set	U	Одиночный подшипник
Lubricant	GA21	Grease for super precision bearings, standard

Основные размеры и рабочие характеристики

d	110 mm	Диаметр отверстия
D	170 mm	Наружный диаметр
B	28 mm	Ширина
C _r	106.000 N	Динамическая грузоподъемность, радиальная
C _{0r}	73.000 N	Статическая грузоподъемность, радиальная
C _{ur}	6.600 N	Предел усталостной нагрузки, радиальный
n _{G Grease}	7.500 1/min	Limiting speed for grease lubrication
≈m	1,958 kg	Вес



Присоединительные размеры

d_a	121 mm	Диаметр заплечика вала
d_a	H12	Диаметр заплечика вала, допуск
D_a	159 mm	Диаметр заплечика для наружного кольца
D_a	H12	Диаметр заплечика для наружного кольца, допуск
$r_{a\ max}$	2 mm	Макс. радиус галтели
$r_{a1\ max}$	1 mm	Макс. радиус галтели
a	46,6 mm	Расстояние до вершины конуса давления

Габаритные размеры

$r_{\ min}$	2 mm	Minimum chamfer dimension
$r_{1\ min}$	2 mm	Мин. размер монтажной фаски
α	25 °	Contact angle

Диапазон температур

$T_{\ min}$	-30 °C	Мин. рабочая температура
$T_{\ max}$	80 °C	Макс. рабочая температура

Дополнительная информация

$F_{V\ L}$	968 N	Сила предварительного натяга, легк.
$F_{V\ M}$	3.242 N	Сила предварительного натяга, средн.
$F_{V\ H}$	6.709 N	Сила предварительного натяга, тяж.
$K_{aE\ L}$	2.820 N	Усилие отрыва, легк.
$K_{aE\ M}$	9.745 N	Усилие отрыва, средн.
$K_{aE\ H}$	20.814 N	Усилие отрыва, тяж.
$c_{a\ L}$	280 N/ μ m	Осевая жесткость, легк.
$c_{a\ M}$	443 N/ μ m	Осевая жесткость, средн.
$c_{a\ H}$	596 N/ μ m	Осевая жесткость, тяж.



Характеристики



Радиальная нагрузка



Осевая нагрузка в одном направлении



Смазка на весь срок службы, не требуют обслуживания



Смазывание пластичной смазкой



Уплотнения с обеих сторон