



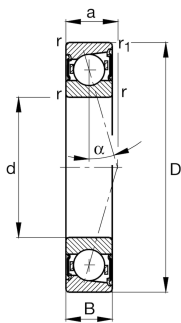
FAG

B7021-C-2RSD-T-P4S-UL [↗](#)

Шпиндельный подшипник

Шпиндельный подшипник B70...-C-2RSD, для регулируемых опор, для установки парами или комплектами, угол контакта $\alpha = 15^\circ$, уплотнения с двух сторон, бесконтактные, суженные поля допусков

Техническая информация



Ваш текущий вариант продукта

Preload	L	Preload light
Contact angle	C	Угол контакта 15°
Tolerance class	P4S	Tolerance class P4S, FAG standard better than P4 to DIN 620
Cage	T	Сепаратор из многослойного материала
Arrangement bearing set	U	Одиночный подшипник
Lubricant	GA21	Grease for super precision bearings, standard

Основные размеры и рабочие характеристики

d	105 mm	Диаметр отверстия
D	160 mm	Наружный диаметр
B	26 mm	Ширина
C _r	85.000 N	Динамическая грузоподъемность, радиальная
C _{0r}	61.000 N	Статическая грузоподъемность, радиальная
C _{ur}	5.600 N	Предел усталостной нагрузки, радиальный
n _{G Grease}	8.500 1/min	Limiting speed for grease lubrication
≈m	1,597 kg	Вес



Присоединительные размеры

d_a	116 mm	Диаметр заплечика вала
d_a	H12	Диаметр заплечика вала, допуск
D_a	150 mm	Диаметр заплечика для наружного кольца
D_a	H12	Диаметр заплечика для наружного кольца, допуск
$r_{a\ max}$	2 mm	Макс. радиус галтели
$r_{a1\ max}$	1 mm	Макс. радиус галтели
a	30,8 mm	Расстояние до вершины конуса давления

Габаритные размеры

$r_{\ min}$	2 mm	Minimum chamfer dimension
$r_{1\ min}$	2 mm	Мин. размер монтажной фаски
α	15 °	Contact angle

Диапазон температур

$T_{\ min}$	-30 °C	Мин. рабочая температура
$T_{\ max}$	80 °C	Макс. рабочая температура

Дополнительная информация

$F_{V\ L}$	471 N	Сила предварительного натяга, легк.
$F_{V\ M}$	1.511 N	Сила предварительного натяга, средн.
$F_{V\ H}$	3.027 N	Сила предварительного натяга, тяж.
$K_{aE\ L}$	1.447 N	Усилие отрыва, легк.
$K_{aE\ M}$	5.010 N	Усилие отрыва, средн.
$K_{aE\ H}$	10.710 N	Усилие отрыва, тяж.
$c_{a\ L}$	107 N/μm	Осевая жесткость, легк.
$c_{a\ M}$	181 N/μm	Осевая жесткость, средн.
$c_{a\ H}$	257 N/μm	Осевая жесткость, тяж.



Характеристики

-  Радиальная нагрузка
-  Осевая нагрузка в одном направлении
-  Смазка на весь срок службы, не требуют обслуживания
-  Смазывание пластичной смазкой
-  Уплотнения с обеих сторон