



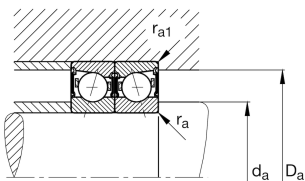
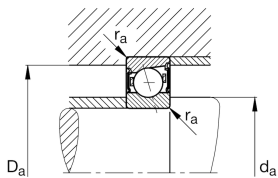
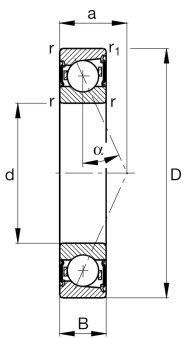
**FAG**

**B71911-E-2RSD-T-P4S-UL** [↗](#)

Шпиндельный подшипник

Шпиндельный подшипник B719..-E-2RSD-T-P4S, со стальными шариками

Техническая информация



**Ваш текущий вариант продукта**

Preload class	L	Preload light
Contact angle	E	Угол контакта 25°
Tolerance class	P4S	Tolerance class P4S, FAG standard better than P4 to ISO 492:2023
Cage	T	Сепаратор из многослойного материала
Arrangement bearing set	U	Одиночный подшипник
Lubricant	GA21	Grease for super precision bearings, standard

**Основные размеры и рабочие характеристики**

d	55 mm	Диаметр отверстия
D	80 mm	Наружный диаметр
B	13 mm	Ширина
C <sub>r</sub>	22.200 N	Динамическая грузоподъемность, радиальная
C <sub>0r</sub>	13.700 N	Статическая грузоподъемность, радиальная
C <sub>ur</sub>	1.450 N	Предел усталостной нагрузки, радиальный
n <sub>G Grease</sub>	15.000 1/min	Limiting speed for grease lubrication
≈m	172,94 g	Вес



### Присоединительные размеры

$d_a$	60 mm	Диаметр заплечика вала
$d_a$	H12	Диаметр заплечика вала, допуск
$D_a$	75,5 mm	Диаметр заплечика для наружного кольца
$D_a$	H12	Диаметр заплечика для наружного кольца, допуск
$r_{a\ max}$	0,6 mm	Макс. радиус галтели
$r_{a1\ max}$	0,3 mm	Макс. радиус галтели
$a$	22,2 mm	Расстояние до вершины конуса давления

### Габаритные размеры

$r_{\ min}$	1 mm	Minimum chamfer dimension
$r_{1\ min}$	1 mm	Мин. размер монтажной фаски
$\alpha$	25 °	Contact angle

### Диапазон температур

$T_{\ min}$	-30 °C	Мин. рабочая температура
$T_{\ max}$	80 °C	Макс. рабочая температура

### Дополнительная информация

$F_{V\ L}$	149 N	Сила предварительного натяга, легк.
$F_{V\ M}$	588 N	Сила предварительного натяга, средн.
$F_{V\ H}$	1.278 N	Сила предварительного натяга, тяж.
$K_{aE\ L}$	431 N	Усилие отрыва, легк.
$K_{aE\ M}$	1.768 N	Усилие отрыва, средн.
$K_{aE\ H}$	3.973 N	Усилие отрыва, тяж.
$c_{a\ L}$	115 N/μm	Осевая жесткость, легк.
$c_{a\ M}$	193 N/μm	Осевая жесткость, средн.
$c_{a\ H}$	266 N/μm	Осевая жесткость, тяж.



## Характеристики

---



Радиальная нагрузка



Осевая нагрузка в одном направлении



Смазка на весь срок службы, не требуют обслуживания



Смазывание пластичной смазкой



Уплотнения с обеих сторон