

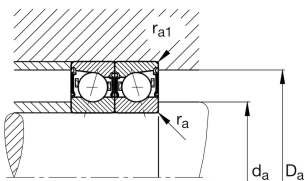
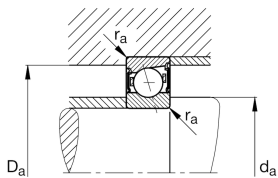
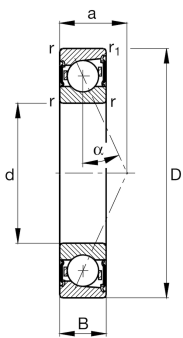
FAG

B71910-C-2RSD-T-P4S-UL

Шпиндельный подшипник

Шпиндельный подшипник B719..-C-2RSD, для регулируемых опор, для установки парами или комплектами, угол контакта $\alpha = 15^\circ$, уплотнения с двух сторон, бесконтактные, суженные поля допусков

Техническая информация



Ваш текущий вариант продукта

Preload	L	Preload light
Contact angle	C	Угол контакта 15°
Tolerance class	P4S	Tolerance class P4S, FAG standard better than P4 to DIN 620
Cage	T	Сепаратор из многослойного материала
Arrangement bearing set	U	Одиночный подшипник
Lubricant	GA21	Grease for super precision bearings, standard

Основные размеры и рабочие характеристики

d	50 mm	Диаметр отверстия
D	72 mm	Наружный диаметр
B	12 mm	Ширина
C_r	19.600 N	Динамическая грузоподъемность, радиальная
C_{0r}	11.900 N	Статическая грузоподъемность, радиальная
C_{ur}	1.260 N	Предел усталостной нагрузки, радиальный
n_G Grease	19.000 1/min	Limiting speed for grease lubrication
$\approx m$	126,83 g	Вес



Присоединительные размеры

d_a	55 mm	Диаметр заплечика вала
d_a	H12	Диаметр заплечика вала, допуск
D_a	67,5 mm	Диаметр заплечика для наружного кольца
D_a	H12	Диаметр заплечика для наружного кольца, допуск
$r_{a \max}$	0,6 mm	Макс. радиус галтели
$r_{a1 \max}$	0,15 mm	Макс. радиус галтели
a	14,2 mm	Расстояние до вершины конуса давления

Габаритные размеры

r_{\min}	0,6 mm	Minimum chamfer dimension
$r_1 \min$	0,6 mm	Мин. размер монтажной фаски
α	15 °	Contact angle

Диапазон температур

T_{\min}	-30 °C	Мин. рабочая температура
T_{\max}	80 °C	Макс. рабочая температура

Дополнительная информация

F_{VL}	89 N	Сила предварительного натяга, легк.
F_{VM}	313 N	Сила предварительного натяга, средн.
F_{VN}	642 N	Сила предварительного натяга, тяж.
K_{aEL}	274 N	Усилие отрыва, легк.
K_{aEM}	1.044 N	Усилие отрыва, средн.
K_{aEN}	2.293 N	Усилие отрыва, тяж.
c_{aL}	46 N/μm	Осевая жесткость, легк.
c_{aM}	80 N/μm	Осевая жесткость, средн.
c_{aN}	116 N/μm	Осевая жесткость, тяж.



Характеристики



Радиальная нагрузка



Осевая нагрузка в одном направлении



Смазка на весь срок службы, не требуют обслуживания



Смазывание пластичной смазкой



Уплотнения с обеих сторон