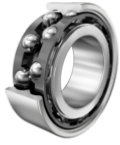
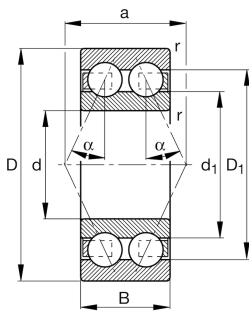


**FAG****3305-BD-XL-TVH-L285**

Радиально-упорный шарикоподшипник

Радиально-упорный шарикоподшипник  
33.-BD-XL-TVH, двухрядный, X-life,  
пластмассовый сепаратор**X-life**

## Техническая информация



## Ваш текущий вариант продукта

Design variant	B	Вариант конструкции B
Changed internal design	D	D
Уплотнение	Without	Not sealed
Cage	TVH	Solid cage made of glass-fiber reinforced polyamide PA66
Tolerance class	P6	Класс 6 (P6), лучше чем PN
Dimensional / heat stabilization	SN	Кольца со стабилизацией размеров до 120°
Lubricant	L285	Пластичная смазка (L285/ определяется заказчиком)
Осевой зазор	CN	Группа N (CN)

## Основные размеры и рабочие характеристики

d	25 mm	Диаметр отверстия
D	62 mm	Наружный диаметр
B	25,4 mm	Width
C <sub>r</sub>	31.500 N	Динамическая грузоподъемность, радиальная
C <sub>0r</sub>	21.000 N	Статическая грузоподъемность, радиальная
C <sub>ur</sub>	1.460 N	Предел усталостной нагрузки, радиальный
n <sub>G</sub>	12.400 1/min	Предельная частота вращения
n <sub>gr</sub>	9.400 1/min	Номинальная тепловая частота вращения
m	0,343 kg	Вес



### Присоединительные размеры

$d_{a \min}$	32 mm	Мин. диаметр заплечика вала
$D_{a \max}$	55 mm	Макс. диаметр заплечика корпуса
$r_{a \max}$	1 mm	Макс. радиус галтели

### Габаритные размеры

$r_{\min}$	1,1 mm	Minimum chamfer dimension
$D_1$	51,47 mm	Диаметр заплечика для наружного кольца
$D_2$	53,72 mm	Caliber diameter outer ring
$d_1$	39,5 mm	Диаметр заплечика внутреннего кольца
$d_2$	37,63 mm	Диаметр кромки у внутреннего кольца
$a$	35,4 mm	Расстояние до вершины конуса давления
$\alpha$	30 °	Contact angle

### Диапазон температур

$T_{\min}$	-20 °C	Мин. рабочая температура
$T_{\max}$	120 °C	Макс. рабочая температура

### Характеристики



Радиальная нагрузка



Осевая нагрузка в одном направлении



Осевая нагрузка в обоих направлениях



Смазывание пластичной смазкой



Без уплотнений