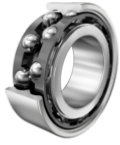


**FAG****3207-BD-XL-TVH-L285**

Радиально-упорный шарикоподшипник

Радиально-упорный шарикоподшипник
32..-BD-XL-TVH, двухрядный, X-life,
пластмассовый сепаратор**X-life**

Техническая информация



Ваш текущий вариант продукта

Design variant	B	Вариант конструкции B
Changed internal design	D	D
Уплотнение	Without	Not sealed
Cage	TVH	Solid cage made of glass-fiber reinforced polyamide PA66
Tolerance class	P6	Class 6 (ISO 492:2023)
Dimensional / heat stabilization	SN	Кольца со стабилизацией размеров до 120°
Lubricant	L285	Пластичная смазка (L285/ определяется заказчиком)
Осевой зазор	CN	Группа N (CN)

Основные размеры и рабочие характеристики

d	35 mm	Диаметр отверстия
D	72 mm	Наружный диаметр
B	27 mm	Width
C _r	41.000 N	Динамическая грузоподъемность, радиальная
C _{0r}	30.000 N	Статическая грузоподъемность, радиальная
C _{ur}	2.090 N	Предел усталостной нагрузки, радиальный
n _G	10.100 1/min	Предельная частота вращения
n _{gr}	9.900 1/min	Номинальная тепловая частота вращения
m	0,43 kg	Вес



Присоединительные размеры

$d_{a \min}$	42 mm	Мин. диаметр заплечика вала
$D_{a \max}$	65 mm	Макс. диаметр заплечика корпуса
$r_{a \max}$	1 mm	Макс. радиус галтели

Габаритные размеры

r_{\min}	1,1 mm	Minimum chamfer dimension
D_1	62,4 mm	Диаметр заплечика для наружного кольца
D_2	65,39 mm	Caliber diameter outer ring
d_1	49,1 mm	Диаметр заплечика внутреннего кольца
d_2	46,93 mm	Диаметр кромки у внутреннего кольца
a	42,5 mm	Расстояние до вершины конуса давления
α	30 °	Contact angle

Диапазон температур

T_{\min}	-20 °C	Мин. рабочая температура
T_{\max}	120 °C	Макс. рабочая температура

Характеристики



Радиальная нагрузка



Осевая нагрузка в одном направлении



Осевая нагрузка в обоих направлениях



Смазывание пластичной смазкой



Без уплотнений