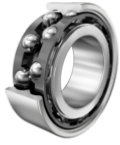


**FAG****3202-BD-XL-TVH-L285**

Радиально-упорный шарикоподшипник



Радиально-упорный шарикоподшипник
32..-BD-XL-TVH, двухрядный, X-life,
пластмассовый сепаратор

X-life

Техническая информация



Ваш текущий вариант продукта

Design variant	B	Вариант конструкции B
Changed internal design	D	D
Уплотнение	Without	Not sealed
Cage	TVH	Solid cage made of glass-fiber reinforced polyamide PA66
Tolerance class	P6	Class 6 (ISO 492:2023)
Dimensional / heat stabilization	SN	Кольца со стабилизацией размеров до 120°
Lubricant	L285	Пластичная смазка (L285/определяется заказчиком)
Осевой зазор	CN	Группа N (CN)

Основные размеры и рабочие характеристики

d	15 mm	Диаметр отверстия
D	35 mm	Наружный диаметр
B	15,9 mm	Width
C_r	12.600 N	Динамическая грузоподъемность, радиальная
C_{0r}	7.400 N	Статическая грузоподъемность, радиальная
C_{ur}	520 N	Предел усталостной нагрузки, радиальный
n_G	22.300 1/min	Предельная частота вращения
n_{gr}	18.500 1/min	Номинальная тепловая частота вращения
m	0,063 kg	Вес



Присоединительные размеры

$d_{a \min}$	19,2 mm	Мин. диаметр заплечика вала
$D_{a \max}$	30,8 mm	Макс. диаметр заплечика корпуса
$r_{a \max}$	0,6 mm	Макс. радиус галтели

Габаритные размеры

r_{\min}	0,6 mm	Minimum chamfer dimension
D_1	29,35 mm	Диаметр заплечика для наружного кольца
D_2	31,13 mm	Caliber diameter outer ring
d_1	22,2 mm	Диаметр заплечика внутреннего кольца
d_2	20,96 mm	Диаметр кромки у внутреннего кольца
a	20,7 mm	Расстояние до вершины конуса давления
α	30 °	Contact angle

Диапазон температур

T_{\min}	-20 °C	Мин. рабочая температура
T_{\max}	120 °C	Макс. рабочая температура

Характеристики



Радиальная нагрузка



Осевая нагрузка в одном направлении



Осевая нагрузка в обоих направлениях



Смазывание пластичной смазкой



Без уплотнений