



FAG

3209-BD-XL-2HRS

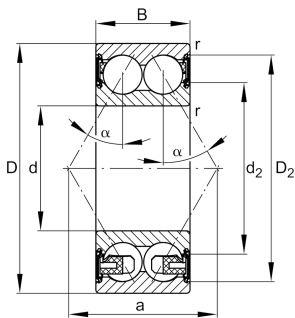
Радиально-упорный шарикоподшипник



Радиально-упорный шарикоподшипник
32..-BD-XL-2HRS, двухрядный, X-life,
уплотнительные шайбы, стальной
штампованный сепаратор

X-life

Техническая информация



Ваш текущий вариант продукта

Design variant	B	Вариант конструкции B
Changed internal design	D	D
Уплотнение	2HRS	Контактное уплотнение с двух сторон
Cage	JH	Steel sheet metal
Tolerance class	P6	Класс 6 (P6), лучше чем PN
Dimensional / heat stabilization	SN	Кольца со стабилизацией размеров до 120°
Lubricant	GA13	Ball bearing and insert bearing grease
Осевой зазор	CN	Группа N (CN)

Основные размеры и рабочие характеристики

d	45 mm	Диаметр отверстия
D	85 mm	Наружный диаметр
B	30,2 mm	Width
C _r	50.000 N	Динамическая грузоподъемность, радиальная
C _{0r}	39.000 N	Статическая грузоподъемность, радиальная
C _{ur}	2.700 N	Предел усталостной нагрузки, радиальный
n _G	6.300 1/min	Предельная частота вращения
n _{gr}	8.400 1/min	Номинальная тепловая частота вращения
≈m	0,644 kg	Вес

Это техническое описание содержит только обзор размеров и значений грузоподъемности выбранного продукта. Обязательно учитывайте приведенную ниже информацию и соблюдайте инструкцию для этого продукта. Для получения более подробной информации используйте контактную форму на нашем сайте



Присоединительные размеры

$d_{a \min}$	52 mm	Мин. диаметр заплечика вала
$D_{a \max}$	78 mm	Макс. диаметр заплечика корпуса
$r_{a \max}$	1 mm	Макс. радиус галтели

Габаритные размеры

r_{\min}	1,1 mm	Minimum chamfer dimension
D_1	75,1 mm	Диаметр заплечика для наружного кольца
D_2	78,09 mm	Caliber diameter outer ring
d_1	59,9 mm	Диаметр заплечика внутреннего кольца
d_2	57,73 mm	Диаметр кромки у внутреннего кольца
a	50,3 mm	Расстояние до вершины конуса давления
α	30 °	Contact angle

Диапазон температур

T_{\min}	-20 °C	Мин. рабочая температура
T_{\max}	100 °C	Макс. рабочая температура

Характеристики



Радиальная нагрузка



Осевая нагрузка в одном направлении



Осевая нагрузка в обоих направлениях



Смазка на весь срок службы, не требуют обслуживания



Смазывание пластичной смазкой



Уплотнения с обеих сторон