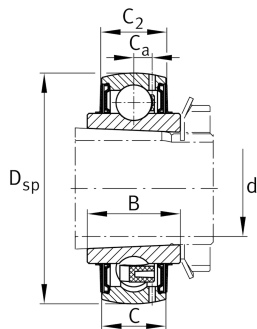
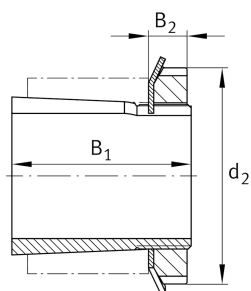


**FAG****UK218**

Радиальный закрепляемый шарикоподшипник

Радиальный закрепляемый шарикоподшипник UK, сферическое наружное кольцо, фиксация закрепительной втулкой, двусторонние RSR-уплотнения

Техническая информация



Основные размеры и рабочие характеристики

D_{sp}	160 mm	Наружный диаметр
B	51 mm	Ширина
C_{0r}	72.000 N	Статическая грузоподъемность, радиальная
C_{ur}	3.350 N	Предел усталостной нагрузки, радиальный
C_r	102.000 N	Динамическая грузоподъемность, радиальная
$\approx m$	4,62 kg	Вес

Габаритные размеры

C	38 mm	Ширина наружного кольца
C_2	39,4 mm	Ширина по уплотнениям
C_a	11 mm	Расстояние до смазочного отверстия
d_3	120 mm	Наружный диаметр закрепительного кольца/гайки
B_2	18 mm	Ширина гайки и стопора

Диапазон температур

T_{min}	-20 °C	Мин. рабочая температура
T_{max}	120 °C	Макс. рабочая температура

Коэффициенты для расчета

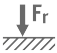
f_0	14,6	Коэффициент для расчета
-------	------	-------------------------



Дополнительная информация

H2318-J30QH	Закрепительная втулка
KM18	Шлицевая гайка
MB18	Стопор
H.H2318	Втулка

Характеристики

-  Радиальная нагрузка
-  Осевая нагрузка в одном направлении
-  Осевая нагрузка в обоих направлениях
-  Смазка на весь срок службы, не требуют обслуживания
-  Смазывание пластичной смазкой
-  Уплотнения с обеих сторон
-  Статические угловые и линейные несоосности