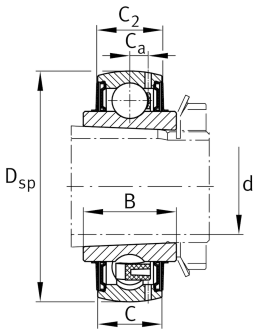
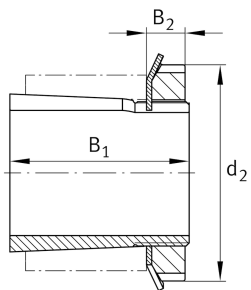


**FAG****UK216**

## Радиальный закрепляемый шарикоподшипник

Радиальный закрепляемый шарикоподшипник UK, сферическое наружное кольцо, фиксация закрепительной втулкой, двусторонние RSR-уплотнения

## Техническая информация

**Основные размеры и рабочие характеристики**

$D_{sp}$	140 mm	Наружный диаметр
B	46 mm	Ширина
$C_{0r}$	54.000 N	Статическая грузоподъемность, радиальная
$C_{ur}$	2.700 N	Предел усталостной нагрузки, радиальный
$C_r$	76.000 N	Динамическая грузоподъемность, радиальная
$\approx m$	3,23 kg	Вес

**Габаритные размеры**

C	33 mm	Ширина наружного кольца
$C_2$	34,4 mm	Ширина по уплотнениям
$C_a$	9,3 mm	Расстояние до смазочного отверстия
$d_3$	105 mm	Наружный диаметр закрепительного кольца/гайки
$B_2$	17 mm	Ширина гайки и стопора

**Диапазон температур**

$T_{min}$	-20 °C	Мин. рабочая температура
$T_{max}$	120 °C	Макс. рабочая температура

**Коэффициенты для расчета**

$f_0$	14,7	Коэффициент для расчета
-------	------	-------------------------



### Дополнительная информация

H2316-J30QH	Закрепительная втулка
KM16	Шлицевая гайка
MB16	Стопор
H.H2316	Втулка

### Характеристики

-  Радиальная нагрузка
-  Осевая нагрузка в одном направлении
-  Осевая нагрузка в обоих направлениях
-  Смазка на весь срок службы, не требуют обслуживания
-  Смазывание пластичной смазкой
-  Уплотнения с обеих сторон
-  Статические угловые и линейные несоосности