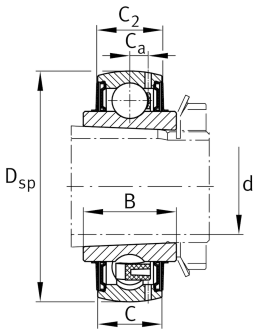
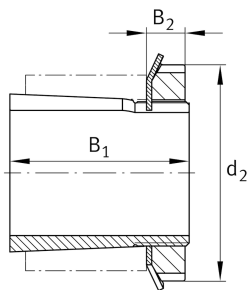


**FAG****UK212**

Радиальный закрепляемый шарикоподшипник

Радиальный закрепляемый шарикоподшипник UK, сферическое наружное кольцо, фиксация закрепительной втулкой, двусторонние RSR-уплотнения

Техническая информация

**Основные размеры и рабочие характеристики**

D_{sp}	110 mm	Наружный диаметр
B	40 mm	Ширина
C_{0r}	36.000 N	Статическая грузоподъемность, радиальная
C_{ur}	1.870 N	Предел усталостной нагрузки, радиальный
C_r	56.000 N	Динамическая грузоподъемность, радиальная
$\approx m$	1,58 kg	Вес

Габаритные размеры

C	27 mm	Ширина наружного кольца
C_2	27,6 mm	Ширина по уплотнениям
C_a	7,4 mm	Расстояние до смазочного отверстия
d_3	80 mm	Наружный диаметр закрепительного кольца/гайки
B_2	13 mm	Ширина гайки и стопора

Диапазон температур

T_{min}	-20 °C	Мин. рабочая температура
T_{max}	120 °C	Макс. рабочая температура

Коэффициенты для расчета



f_0	14,3	Коэффициент для расчета
-------	------	-------------------------



Дополнительная информация

H2312-J30QH	Закрепительная втулка
KM12	Шлицевая гайка
MB12	Стопор
H.H2312	Втулка

Характеристики

-  Радиальная нагрузка
-  Осевая нагрузка в одном направлении
-  Осевая нагрузка в обоих направлениях
-  Смазка на весь срок службы, не требуют обслуживания
-  Смазывание пластичной смазкой
-  Уплотнения с обеих сторон
-  Статические угловые и линейные несоосности