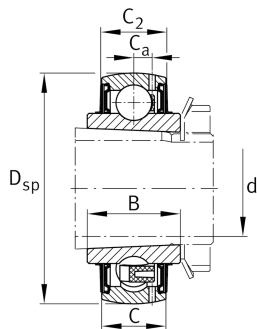
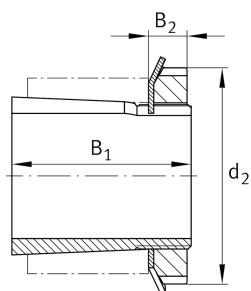


**FAG****UK210**

Радиальный закрепляемый шарикоподшипник

Радиальный закрепляемый шарикоподшипник UK, сферическое наружное кольцо, фиксация закрепительной втулкой, двусторонние RSR-уплотнения

Техническая информация

**Основные размеры и рабочие характеристики**

D_{sp}	90 mm	Наружный диаметр
B	34 mm	Ширина
C_{0r}	23.200 N	Статическая грузоподъемность, радиальная
C_{ur}	1.210 N	Предел усталостной нагрузки, радиальный
C_r	37.500 N	Динамическая грузоподъемность, радиальная
$\approx m$	0,98 kg	Вес

Габаритные размеры

C	24 mm	Ширина наружного кольца
C_2	24,6 mm	Ширина по уплотнениям
C_a	6,5 mm	Расстояние до смазочного отверстия
d_3	70 mm	Наружный диаметр закрепительного кольца/гайки
B_2	12 mm	Ширина гайки и стопора

Диапазон температур

T_{min}	-20 °C	Мин. рабочая температура
T_{max}	120 °C	Макс. рабочая температура

Коэффициенты для расчета

f_0	14,4	Коэффициент для расчета
-------	------	-------------------------



Дополнительная информация

H2310-J30QH	Закрепительная втулка
KM10	Шлицевая гайка
MB10	Стопор
H.H2310	Втулка

Характеристики

-  Радиальная нагрузка
-  Осевая нагрузка в одном направлении
-  Осевая нагрузка в обоих направлениях
-  Смазка на весь срок службы, не требуют обслуживания
-  Смазывание пластичной смазкой
-  Уплотнения с обеих сторон
-  Статические угловые и линейные несоосности