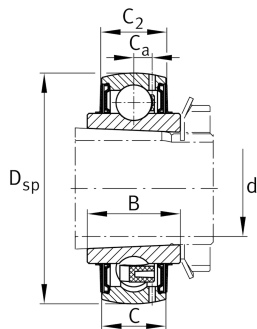
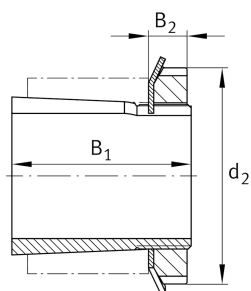


**FAG****UK206**

Радиальный закрепляемый шарикоподшипник

Радиальный закрепляемый шарикоподшипник UK, сферическое наружное кольцо, фиксация закрепительной втулкой, двусторонние RSR-уплотнения

Техническая информация



Основные размеры и рабочие характеристики

D_{sp}	62 mm	Наружный диаметр
B	26 mm	Ширина
C_{0r}	11.300 N	Статическая грузоподъемность, радиальная
C_{ur}	590 N	Предел усталостной нагрузки, радиальный
C_r	20.700 N	Динамическая грузоподъемность, радиальная
$\approx m$	0,37 kg	Вес

Габаритные размеры

C	19 mm	Ширина наружного кольца
C_2	19,6 mm	Ширина по уплотнениям
C_a	5 mm	Расстояние до смазочного отверстия
d_3	45 mm	Наружный диаметр закрепительного кольца/гайки
B_2	8 mm	Ширина гайки и стопора

Диапазон температур

T_{min}	-20 °C	Мин. рабочая температура
T_{max}	120 °C	Макс. рабочая температура

Коэффициенты для расчета

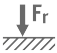
f_0	13,8	Коэффициент для расчета
-------	------	-------------------------



Дополнительная информация

H2306-J30QH	Закрепительная втулка
KM6	Шлицевая гайка
MB6	Стопор
H.H2306	Втулка

Характеристики

-  Радиальная нагрузка
-  Осевая нагрузка в одном направлении
-  Осевая нагрузка в обоих направлениях
-  Смазка на весь срок службы, не требуют обслуживания
-  Смазывание пластичной смазкой
-  Уплотнения с обеих сторон
-  Статические угловые и линейные несоосности