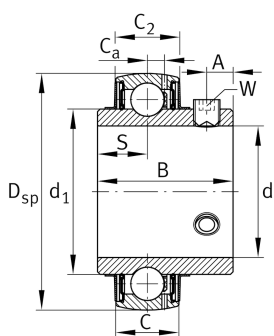


**FAG****UC212-38**

## Радиальный закрепляемый шарикоподшипник

Радиальный закрепляемый шарикоподшипник UC, сферическое наружное кольцо, фиксация резьбовыми штифтами, двусторонние RSR-уплотнения

## Техническая информация



## Основные размеры и рабочие характеристики

d	60,325 mm	Диаметр отверстия
d	60,325 mm	Диаметр отверстия (дюйм)
D <sub>SP</sub>	110 mm	Наружный диаметр
B	65,1 mm	Ширина
C <sub>0r</sub>	36.000 N	Статическая грузоподъемность, радиальная
C <sub>ur</sub>	1.870 N	Предел усталостной нагрузки, радиальный
C <sub>r</sub>	56.000 N	Динамическая грузоподъемность, радиальная
≈m	1,48 kg	Вес

## Габаритные размеры

C	27 mm	Ширина наружного кольца
C <sub>2</sub>	27,6 mm	Ширина по уплотнениям
S	25,4 mm	Расстояние, середина дорожки качения
d <sub>1</sub>	76,48 mm	Диаметр бортика внутреннего кольца
C <sub>a</sub>	7,4 mm	Расстояние до смазочного отверстия
A	10 mm	Расстояние резьбы

## Диапазон температур

T <sub>min</sub>	-20 °C	Мин. рабочая температура
T <sub>max</sub>	100 °C	Макс. рабочая температура



### Коэффициенты для расчета

$f_0$	14,3	Коэффициент для расчета
-------	------	-------------------------

### Характеристики



Радиальная нагрузка



Осевая нагрузка в одном направлении



Осевая нагрузка в обоих направлениях



Смазка на весь срок службы, не требуют обслуживания



Смазывание пластичной смазкой



Уплотнения с обеих сторон



Статические угловые и линейные несоосности