

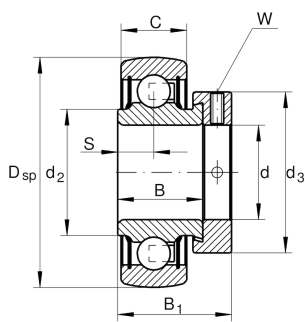
**RAE30-XL-NPP-B-FA106**

Радиальный закрепляемый шарикоподшипник

Радиальный закрепляемый шарикоподшипник RAE...-XL-NPP-B

X-life

Техническая информация



Основные размеры и рабочие характеристики

d	30 mm	Диаметр отверстия
D _{SP}	62 mm	Наружный диаметр
B	23,8 mm	Ширина
C _{0r}	11.300 N	Статическая грузоподъемность, радиальная
C _{ur}	480 N	Предел усталостной нагрузки, радиальный
B ₁	35,8 mm	Ширина с закрепительным элементом
C _r	19.500 N	Динамическая грузоподъемность, радиальная
m	0,32 kg	Вес

Габаритные размеры

C	18 mm	Ширина наружного кольца
S	9 mm	Расстояние, середина дорожки качения
d ₂	37,4 mm	Диаметр бортика внутреннего кольца, уплотнение
d ₃	44 mm	Наружный диаметр закрепительного кольца/гайки
W	4 mm	Размер под ключ

Диапазон температур

T _{min}	-20 °C	Мин. рабочая температура
T _{max}	100 °C	Макс. рабочая температура



Коэффициенты для расчета

f_0	13,8	Коэффициент для расчета
-------	------	-------------------------

Характеристики



Радиальная нагрузка



Осевая нагрузка в одном направлении



Осевая нагрузка в обоих направлениях



Смазка на весь срок службы, не требуют обслуживания



Смазывание пластичной смазкой



Уплотнения с обеих сторон



Статические угловые и линейные несоосности