

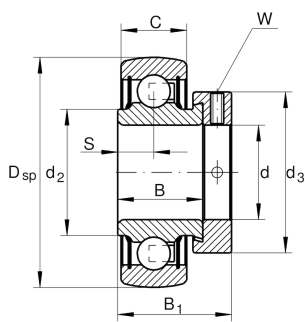
**RAE12-XL-NPP-B**

Радиальный закрепляемый шарикоподшипник

Радиальный закрепляемый шарикоподшипник RAE...-XL-NPP-B

X-life

Техническая информация

**Основные размеры и рабочие характеристики**

d	12 mm	Диаметр отверстия
D _{SP}	40 mm	Наружный диаметр
B	19 mm	Ширина
C _{0r}	4.750 N	Статическая грузоподъемность, радиальная
C _{ur}	248 N	Предел усталостной нагрузки, радиальный
B ₁	28,6 mm	Ширина с закрепительным элементом
C _r	9.800 N	Динамическая грузоподъемность, радиальная
≈m	0,13 kg	Вес

Габаритные размеры

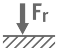
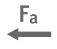




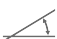
C	12 mm	Ширина наружного кольца
S	6,5 mm	Расстояние, середина дорожки качения
d ₂	23 mm	Диаметр бортика внутреннего кольца, уплотнение
d ₃	28,4 mm	Наружный диаметр закрепительного кольца/гайки
W	3 mm	Размер под ключ

Коэффициенты для расчета

f ₀	13	Коэффициент для расчета
----------------	----	-------------------------



Характеристики

-  Радиальная нагрузка
-  Осевая нагрузка в одном направлении
-  Осевая нагрузка в обоих направлениях
-  Смазка на весь срок службы, не требуют обслуживания
-  Смазывание пластичной смазкой
-  Уплотнения с обеих сторон
-  Статические угловые и линейные несоосности