

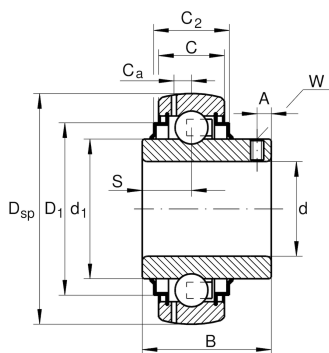
**GYE75-XL-KRR-B**

Радиальный закрепляемый шарикоподшипник

Радиальный закрепляемый шарикоподшипник GYE...-KRR-B, сферическое наружное кольцо, фиксация резьбовыми штифтами, двусторонние R-уплотнения

X-life

Техническая информация

**Основные размеры и рабочие характеристики**

d	75 mm	Диаметр отверстия
D _{SP}	130 mm	Наружный диаметр
B	77,8 mm	Ширина
C _{0r}	44.500 N	Статическая грузоподъемность, радиальная
C _{ur}	1.880 N	Предел усталостной нагрузки, радиальный
C _r	62.000 N	Динамическая грузоподъемность, радиальная
≈m	1,96 kg	Вес

Габаритные размеры

C	28 mm	Ширина наружного кольца
C ₂	30,5 mm	Ширина по уплотнениям
S	33,3 mm	Расстояние, середина дорожки качения
d ₁	90 mm	Диаметр бортика внутреннего кольца
D ₁	113 mm	Наружный диаметр уплотнения
C _a	8,5 mm	Расстояние до смазочного отверстия
A	12,7 mm	Расстояние резьбы
W	5 mm	Размер под ключ

Коэффициенты для расчета

f ₀	14,6	Коэффициент для расчета
----------------	------	-------------------------



Характеристики

-  Радиальная нагрузка
-  Осевая нагрузка в одном направлении
-  Осевая нагрузка в обоих направлениях
-  Смазка на весь срок службы, не требуют обслуживания
-  Смазывание пластичной смазкой
-  Уплотнения с обеих сторон
-  Статические угловые и линейные несоосности