

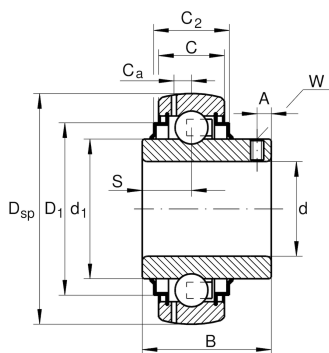
**GYE70-XL-KRR-B**

Радиальный закрепляемый шарикоподшипник

Радиальный закрепляемый шарикоподшипник GYE...-KRR-B, сферическое наружное кольцо, фиксация резьбовыми штифтами, двусторонние R-уплотнения

X-life

Техническая информация

**Основные размеры и рабочие характеристики**

d	70 mm	Диаметр отверстия
D _{SP}	125 mm	Наружный диаметр
B	74,6 mm	Ширина
C _{0r}	44.000 N	Статическая грузоподъемность, радиальная
C _{ur}	2.020 N	Предел усталостной нагрузки, радиальный
C _r	62.000 N	Динамическая грузоподъемность, радиальная
≈m	1,83 kg	Вес

Габаритные размеры

C	28 mm	Ширина наружного кольца
C ₂	32,5 mm	Ширина по уплотнениям
S	30,2 mm	Расстояние, середина дорожки качения
d ₁	85,2 mm	Диаметр бортика внутреннего кольца
D ₁	109 mm	Наружный диаметр уплотнения
C _a	8,9 mm	Расстояние до смазочного отверстия
A	12 mm	Расстояние резьбы
W	5 mm	Размер под ключ

Коэффициенты для расчета

f ₀	14,4	Коэффициент для расчета
----------------	------	-------------------------



Характеристики



Радиальная нагрузка



Осевая нагрузка в одном направлении



Осевая нагрузка в обоих направлениях



Смазка на весь срок службы, не требуют обслуживания



Смазывание пластичной смазкой



Уплотнения с обеих сторон



Статические угловые и линейные несоосности