

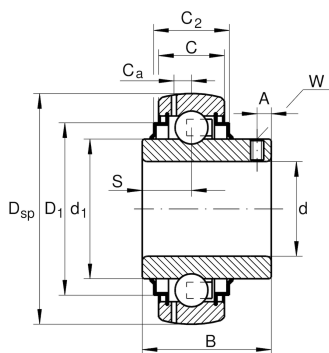
**GYE60-XL-KRR-B**

Радиальный закрепляемый шарикоподшипник

Радиальный закрепляемый шарикоподшипник GYE...-KRR-B, сферическое наружное кольцо, фиксация резьбовыми штифтами, двусторонние R-уплотнения

X-life

## Техническая информация

**Основные размеры и рабочие характеристики**

d	60 mm	Диаметр отверстия
D <sub>SP</sub>	110 mm	Наружный диаметр
B	65,1 mm	Ширина
C <sub>0r</sub>	36.000 N	Статическая грузоподъемность, радиальная
C <sub>ur</sub>	1.870 N	Предел усталостной нагрузки, радиальный
C <sub>r</sub>	56.000 N	Динамическая грузоподъемность, радиальная
≈m	1,389 kg	Вес

**Габаритные размеры**

C	24 mm	Ширина наружного кольца
C <sub>2</sub>	29 mm	Ширина по уплотнениям
S	25,4 mm	Расстояние, середина дорожки качения
d <sub>1</sub>	76,5 mm	Диаметр бортика внутреннего кольца
D <sub>1</sub>	94,5 mm	Наружный диаметр уплотнения
C <sub>a</sub>	7,2 mm	Расстояние до смазочного отверстия
A	10,1 mm	Расстояние резьбы
W	5 mm	Размер под ключ

**Коэффициенты для расчета**

f <sub>0</sub>	14,3	Коэффициент для расчета
----------------	------	-------------------------



## Характеристики

---



Радиальная нагрузка



Осевая нагрузка в одном направлении



Осевая нагрузка в обоих направлениях



Смазка на весь срок службы, не требуют обслуживания



Смазывание пластичной смазкой



Уплотнения с обеих сторон



Статические угловые и линейные несоосности