

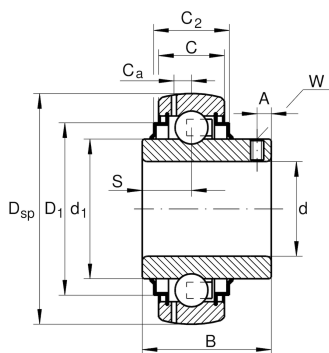
**GYE40-XL-KRR-B**

Радиальный закрепляемый шарикоподшипник

Радиальный закрепляемый шарикоподшипник GYE...-KRR-B, сферическое наружное кольцо, фиксация резьбовыми штифтами, двусторонние R-уплотнения

X-life

Техническая информация



Основные размеры и рабочие характеристики

d	40 mm	Диаметр отверстия
D _{SP}	80 mm	Наружный диаметр
B	49,2 mm	Ширина
C _{0r}	19.800 N	Статическая грузоподъемность, радиальная
C _{ur}	840 N	Предел усталостной нагрузки, радиальный
C _r	32.500 N	Динамическая грузоподъемность, радиальная
≈m	0,61 kg	Вес

Габаритные размеры

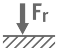
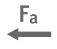




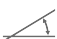
C	21 mm	Ширина наружного кольца
C ₂	23,5 mm	Ширина по уплотнениям
S	19 mm	Расстояние, середина дорожки качения
d ₁	52,3 mm	Диаметр бортика внутреннего кольца
D ₁	68,3 mm	Наружный диаметр уплотнения
C _a	6,4 mm	Расстояние до смазочного отверстия
A	8 mm	Расстояние резьбы
W	4 mm	Размер под ключ

Коэффициенты для расчета

f ₀	13,6	Коэффициент для расчета
----------------	------	-------------------------



Характеристики

-  Радиальная нагрузка
-  Осевая нагрузка в одном направлении
-  Осевая нагрузка в обоих направлениях
-  Смазка на весь срок службы, не требуют обслуживания
-  Смазывание пластичной смазкой
-  Уплотнения с обеих сторон
-  Статические угловые и линейные несоосности