

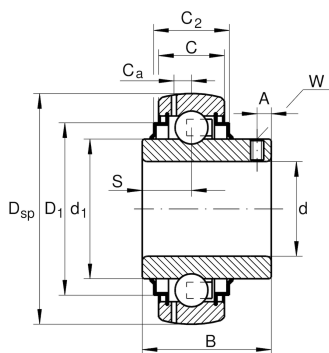
**GYE17-XL-KRR-B**

Радиальный закрепляемый шарикоподшипник

Радиальный закрепляемый шарикоподшипник GYE...-KRR-B, сферическое наружное кольцо, фиксация резьбовыми штифтами, двусторонние R-уплотнения

X-life

Техническая информация



Основные размеры и рабочие характеристики

d	17 mm	Диаметр отверстия
D _{SP}	40 mm	Наружный диаметр
B	27,4 mm	Ширина
C _{0r}	4.750 N	Статическая грузоподъемность, радиальная
C _{ur}	202 N	Предел усталостной нагрузки, радиальный
C _r	9.800 N	Динамическая грузоподъемность, радиальная
≈m	90 g	Вес

Габаритные размеры

C	12 mm	Ширина наружного кольца
C ₂	16,6 mm	Ширина по уплотнениям
S	11,5 mm	Расстояние, середина дорожки качения
d ₁	23,9 mm	Диаметр бортика внутреннего кольца
D ₁	31,6 mm	Наружный диаметр уплотнения
C _a	3,4 mm	Расстояние до смазочного отверстия
A	4 mm	Расстояние резьбы
W	2,5 mm	Размер под ключ

Коэффициенты для расчета

f ₀	13	Коэффициент для расчета
----------------	----	-------------------------



Характеристики

-  Радиальная нагрузка
-  Осевая нагрузка в одном направлении
-  Осевая нагрузка в обоих направлениях
-  Смазка на весь срок службы, не требуют обслуживания
-  Смазывание пластичной смазкой
-  Уплотнения с обеих сторон
-  Статические угловые и линейные несоосности