

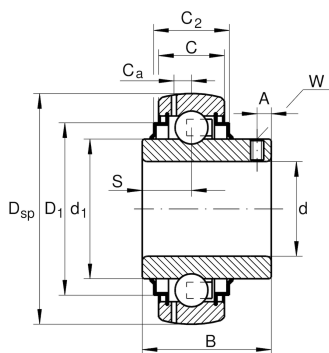
**GYE12-XL-KRR-B**

## Радиальный закрепляемый шарикоподшипник

Радиальный закрепляемый шарикоподшипник GYE...-KRR-B, сферическое наружное кольцо, фиксация резьбовыми штифтами, двусторонние R-уплотнения

X-life

## Техническая информация



## Основные размеры и рабочие характеристики

d	12 mm	Диаметр отверстия
D <sub>SP</sub>	40 mm	Наружный диаметр
B	27,4 mm	Ширина
C <sub>0r</sub>	4.750 N	Статическая грузоподъемность, радиальная
C <sub>ur</sub>	202 N	Предел усталостной нагрузки, радиальный
C <sub>r</sub>	9.800 N	Динамическая грузоподъемность, радиальная
≈m	0,11 kg	Вес

## Габаритные размеры

C	12 mm	Ширина наружного кольца
C <sub>2</sub>	16,6 mm	Ширина по уплотнениям
S	11,5 mm	Расстояние, середина дорожки качения
d <sub>1</sub>	23,9 mm	Диаметр бортика внутреннего кольца
D <sub>1</sub>	31,6 mm	Наружный диаметр уплотнения
C <sub>a</sub>	3,4 mm	Расстояние до смазочного отверстия
A	4 mm	Расстояние резьбы
W	2,5 mm	Размер под ключ

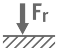
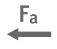




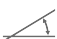
## Коэффициенты для расчета

f <sub>0</sub>	13	Коэффициент для расчета
----------------	----	-------------------------



## Характеристики

---

-  Радиальная нагрузка
-  Осевая нагрузка в одном направлении
-  Осевая нагрузка в обоих направлениях
-  Смазка на весь срок службы, не требуют обслуживания
-  Смазывание пластичной смазкой
-  Уплотнения с обеих сторон
-  Статические угловые и линейные несоосности