

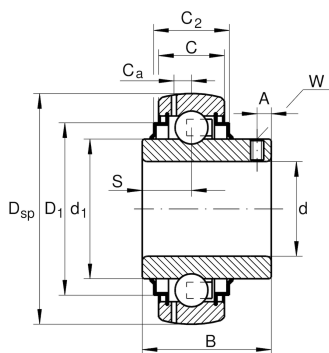
**GYE65-214-XL-KRR-B**

Радиальный закрепляемый шарикоподшипник

Радиальный закрепляемый шарикоподшипник GYE...-KRR-B, сферическое наружное кольцо, фиксация резьбовыми штифтами, двусторонние R-уплотнения

X-life

Техническая информация



Основные размеры и рабочие характеристики

d	65 mm	Диаметр отверстия
D _{SP}	125 mm	Наружный диаметр
B	74,6 mm	Ширина
C _{0r}	44.000 N	Статическая грузоподъемность, радиальная
C _{ur}	1.870 N	Предел усталостной нагрузки, радиальный
C _r	66.000 N	Динамическая грузоподъемность, радиальная
≈m	2,14 kg	Вес

Габаритные размеры

C	28 mm	Ширина наружного кольца
C ₂	32 mm	Ширина по уплотнениям
S	30,2 mm	Расстояние, середина дорожки качения
d ₁	85,2 mm	Диаметр бортика внутреннего кольца
D ₁	109 mm	Наружный диаметр уплотнения
C _a	8,9 mm	Расстояние до смазочного отверстия
A	12,1 mm	Расстояние резьбы
W	5 mm	Размер под ключ

Коэффициенты для расчета

f ₀	14,4	Коэффициент для расчета
----------------	------	-------------------------



Характеристики

-  Радиальная нагрузка
-  Осевая нагрузка в одном направлении
-  Осевая нагрузка в обоих направлениях
-  Смазка на весь срок службы, не требуют обслуживания
-  Смазывание пластичной смазкой
-  Уплотнения с обеих сторон
-  Статические угловые и линейные несоосности