

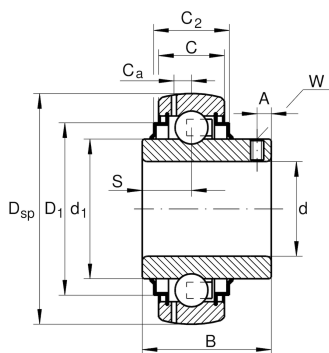
**GYE45-210-XL-KRR-B**

Радиальный закрепляемый шарикоподшипник

Радиальный закрепляемый шарикоподшипник GYE...-KRR-B, сферическое наружное кольцо, фиксация резьбовыми штифтами, двусторонние R-уплотнения

X-life

Техническая информация



Основные размеры и рабочие характеристики

d	45 mm	Диаметр отверстия
D _{SP}	90 mm	Наружный диаметр
B	51,6 mm	Ширина
C _{0r}	23.200 N	Статическая грузоподъемность, радиальная
C _{ur}	1.210 N	Предел усталостной нагрузки, радиальный
C _r	37.500 N	Динамическая грузоподъемность, радиальная
≈m	0,914 kg	Вес

Габаритные размеры

C	22 mm	Ширина наружного кольца
C ₂	26,4 mm	Ширина по уплотнениям
S	19 mm	Расстояние, середина дорожки качения
d ₁	62,9 mm	Диаметр бортика внутреннего кольца
D ₁	77,3 mm	Наружный диаметр уплотнения
C _a	6,9 mm	Расстояние до смазочного отверстия
A	8,5 mm	Расстояние резьбы
W	4 mm	Размер под ключ

Коэффициенты для расчета

f ₀	14,4	Коэффициент для расчета
----------------	------	-------------------------



Характеристики



Радиальная нагрузка



Осевая нагрузка в одном направлении



Осевая нагрузка в обоих направлениях



Смазка на весь срок службы, не требуют обслуживания



Смазывание пластичной смазкой



Уплотнения с обеих сторон



Статические угловые и линейные несоосности