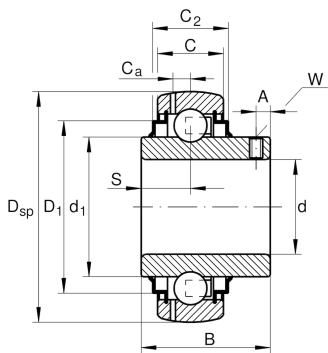


**GYE70-KRR-B-L285/50** [↗](#)

Радиальный закрепляемый шарикоподшипник

Радиальный закрепляемый шарикоподшипник GYE...-KRR-B

## Техническая информация



## Ваш текущий вариант продукта

Lubricant	L285/50	Пластичная смазка (L285/50)
-----------	---------	-----------------------------

## Основные размеры и рабочие характеристики

d	70 mm	Диаметр отверстия
D SP	125 mm	Наружный диаметр
B	74,6 mm	Ширина
C <sub>0r</sub>	44.000 N	Статическая грузоподъемность, радиальная
C <sub>ur</sub>	2.020 N	Предел усталостной нагрузки, радиальный
C <sub>r</sub>	62.000 N	Динамическая грузоподъемность, радиальная
≈m	1,94 kg	Вес

## Габаритные размеры

C	28 mm	Ширина наружного кольца
C <sub>2</sub>	32,7 mm	Ширина по уплотнениям
S	30,2 mm	Расстояние, середина дорожки качения
d <sub>1</sub>	85,3 mm	Диаметр бортика внутреннего кольца
D <sub>1</sub>	109 mm	Наружный диаметр уплотнения
C <sub>a</sub>	8,9 mm	Расстояние до смазочного отверстия
A	12 mm	Расстояние резьбы
W	5 mm	Размер под ключ



### Диапазон температур

$T_{min}$	-20 °C	Мин. рабочая температура
$T_{max}$	100 °C	Макс. рабочая температура

### Коэффициенты для расчета

$f_0$	14,4	Коэффициент для расчета
-------	------	-------------------------

### Характеристики

-  Радиальная нагрузка
-  Осевая нагрузка в одном направлении
-  Осевая нагрузка в обоих направлениях
-  Смазка на весь срок службы, не требуют обслуживания
-  Смазывание пластичной смазкой
-  Уплотнения с обеих сторон
-  Статические угловые и линейные несоосности