

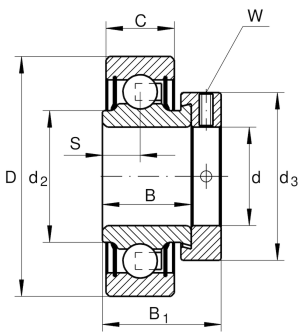
**RALE25-XL-NPP**

Радиальный закрепляемый шарикоподшипник

Радиальный закрепляемый шарикоподшипник RALE...-NPP, цилиндрическое наружное кольцо, фиксация эксцентриковым закрепительным кольцом, двусторонние Р-уплотнения, размер отверстия в дюймах

X-life

Техническая информация



Основные размеры и рабочие характеристики

d	25 mm	Диаметр отверстия
D	47 mm	Наружный диаметр
B	17,5 mm	Ширина
B ₁	25,5 mm	Ширина с закрепительным элементом
C _r	10.100 N	Динамическая грузоподъемность, радиальная
C _{0r}	5.900 N	Статическая грузоподъемность, радиальная
C _{ur}	280 N	Предел усталостной нагрузки, радиальный
≈m	0,13 kg	Вес

Габаритные размеры

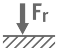
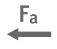




C	12 mm	Ширина наружного кольца
S	6 mm	Расстояние, середина дорожки качения
d ₂	30 mm	Диаметр бортика внутреннего кольца, уплотнение
d ₃	36 mm	Наружный диаметр закрепительного кольца/гайки
W	2,5 mm	Размер под ключ

Коэффициенты для расчета

f ₀	14,6	Коэффициент для расчета
----------------	------	-------------------------



Характеристики

-  Радиальная нагрузка
-  Осевая нагрузка в одном направлении
-  Осевая нагрузка в обоих направлениях
-  Смазка на весь срок службы, не требуют обслуживания
-  Смазывание пластичной смазкой
-  Уплотнения с обеих сторон