

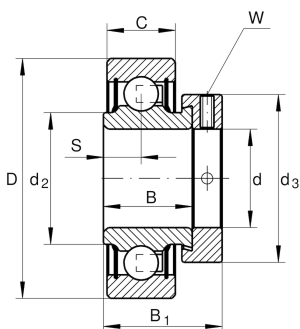
**RAE25-XL-NPP** [↗](#)

Радиальный закрепляемый шарикоподшипник

Радиальный закрепляемый шарикоподшипник RAE...-XL-NPP

X-life

Техническая информация

**Основные размеры и рабочие характеристики**

d	25 mm	Диаметр отверстия
D	52 mm	Наружный диаметр
B	21,4 mm	Ширина
B ₁	31 mm	Ширина с закрепительным элементом
C _r	14.000 N	Динамическая грузоподъемность, радиальная
C _{0r}	7.800 N	Статическая грузоподъемность, радиальная
C _{ur}	370 N	Предел усталостной нагрузки, радиальный
≈m	0,19 kg	Вес

Габаритные размеры

C	15 mm	Ширина внешнего кольца
S	7,5 mm	Расстояние, середина дорожки качения
d ₂	30,3 mm	Диаметр бортика внутреннего кольца, уплотнение
d ₃	37,5 mm	Наружный диаметр закрепительного кольца/гайки
W	3 mm	Размер под ключ

Диапазон температур

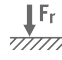
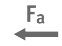




T _{min}	-20 °C	Мин. рабочая температура
T _{max}	100 °C	Макс. рабочая температура



Коэффициенты для расчета

f_0	13,8	Коэффициент для расчета
-------	------	-------------------------

Характеристики

-  Радиальная нагрузка
-  Осевая нагрузка в одном направлении
-  Осевая нагрузка в обоих направлениях
-  Смазка на весь срок службы, не требуют обслуживания
-  Смазывание пластичной смазкой
-  Уплотнения с обеих сторон