

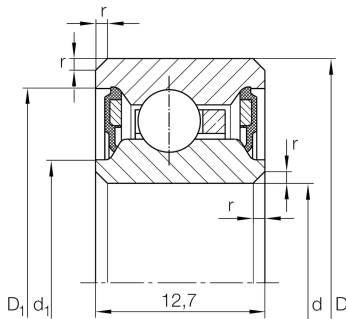


CSCU110-2RS [↗](#)

Радиальный шарикоподшипник

Радиальный шарикоподшипник, подшипник с тонкими кольцами CSCU...-2RS, уплотнительные шайбы, латунный штампованный сепаратор

Техническая информация



Ваш текущий вариант продукта

Logistical code	HLE	-
Уплотнение	2RS	Контактные уплотнения с двух сторон
Cage	YN	Brass sheet metal
Dimensional / heat stabilization	SN	Кольца со стабилизацией размеров до 120°
Tolerance class	PL1	Class PL1, Normal
Радиальный зазор	PL1	Class PL1, Normal
Lubricant	Lubricating grease	

Основные размеры и рабочие характеристики

d	279,4 mm	Диаметр отверстия
D	298,45 mm	Наружный диаметр
B	12,7 mm	Ширина
C _r	11.200 N	Динамическая грузоподъемность, радиальная
C _{0r}	22.200 N	Статическая грузоподъемность, радиальная
n _G	940 1/min	Предельная частота вращения
≈m	0,65 kg	Вес



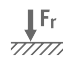
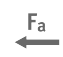
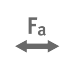



Габаритные размеры

r_{\min}	0,38 mm	Minimum chamfer dimension
d_1	286,4 mm	Диаметр заплечика внутреннего кольца
D_1	291,4 mm	Диаметр заплечика для наружного кольца
d_1	283,2 mm	Диаметр кромки у внутреннего кольца
D_1	293 mm	Диаметр кромки у наружного кольца

Диапазон температур

T_{\min}	-25 °C	Мин. рабочая температура
T_{\max}	120 °C	Макс. рабочая температура

Характеристики

-  F_r Радиальная нагрузка
-  F_a Осевая нагрузка в одном направлении
-  F_a Осевая нагрузка в обоих направлениях
-  L_h Смазка на весь срок службы, не требуют обслуживания
-  Смазывание пластичной смазкой
-  Уплотнения с обеих сторон