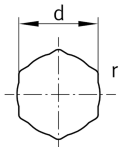
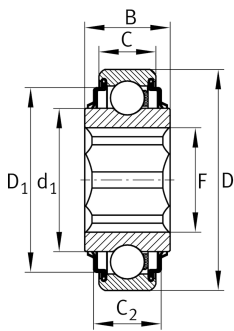


**SK014-205-KRR**

Радиальный шарикоподшипник

Радиальные сферические шарикоподшипники SK...KRR, цилиндрическое наружное кольцо, внутреннее кольцо с шестигранным отверстием, двустороннее R-уплотнение

Техническая информация



Ваш текущий вариант продукта

Уплотнение	KRR	Контактные уплотнения с двух сторон
Deviating ballset	205	205

Основные размеры и рабочие характеристики

D	52 mm	Наружный диаметр
B	25,4 mm	Ширина
C _r	14.900 N	Динамическая грузоподъемность, радиальная
C _{0r}	7.800 N	Статическая грузоподъемность, радиальная
≈m	175 g	Вес

Габаритные размеры

D ₁	42,5 mm	Наружный диаметр уплотнения
C	15 mm	Ширина наружного кольца
F	26,5 mm	Макс. расстояние, шестигранное отверстие
r	0,12 mm	Радиус у шестигранного отверстия
C ₂	16,5 mm	Ширина по уплотнениям
d ₁	33,83 mm	Диаметр бортика внутреннего кольца
d	22,225 mm	Размер под ключ
d	22,225 mm	Размер под ключ (дюйм)
	0,15 mm	Размер под ключ, верхнее отклонение
	0,05 mm	Размер под ключ, нижнее отклонение



Диапазон температур

T_{min}	-20 °C	Мин. рабочая температура
T_{max}	120 °C	Макс. рабочая температура

Коэффициенты для расчета

f_0	13,8	Коэффициент для расчета
-------	------	-------------------------

Характеристики

-  Радиальная нагрузка
-  Осевая нагрузка в одном направлении
-  Осевая нагрузка в обоих направлениях
-  Смазка на весь срок службы, не требуют обслуживания
-  Смазывание пластичной смазкой
-  Уплотнения с обеих сторон
-  Статические угловые и линейные несоосности