



**FAG**

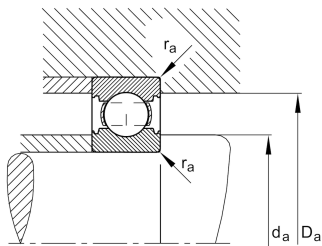
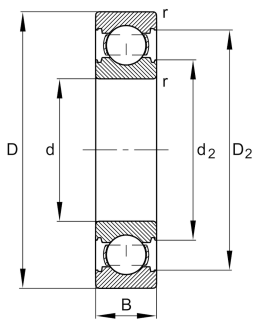
**6312-C-N-C3**

Радиальный шарикоподшипник

Deep groove ball bearing 63...-C-N, single row, Generation C, steel sheet metal cage, ring groove



Техническая информация



**Ваш текущий вариант продукта**

Changed internal design	C	Поколение C
Уплотнение	Without	Not sealed
Design, bearing outer ring	N	Кольцевой паз для пружинного стопорного кольца
Cage	JN	Steel sheet metal
Tolerance class	P6	Class6 (P6), better then PN
Dimensional / heat stabilization	S0	Кольца со стабилизацией размеров до 150°
Lubricant	Without	Bearing not greased
Радиальный зазор	C3 (Group 3)	Internal clearance larger than CN
Исполнение отверстия	Z	Цилиндрическое

**Основные размеры и рабочие характеристики**

d	60 mm	Диаметр отверстия
D	130 mm	Наружный диаметр
B	31 mm	Width
C <sub>r</sub>	89.000 N	Динамическая грузоподъемность, радиальная
C <sub>0r</sub>	52.000 N	Статическая грузоподъемность, радиальная
C <sub>ur</sub>	3.600 N	Предел усталостной нагрузки, радиальный
n <sub>G</sub>	7.900 1/min	Предельная частота вращения
n <sub>gr</sub>	7.400 1/min	Номинальная тепловая частота вращения
≈m	1,646 kg	Вес

Это техническое описание содержит только обзор размеров и значений грузоподъемности выбранного продукта. Обязательно учитывайте приведенную ниже информацию и соблюдайте инструкцию для этого продукта. Для получения более подробной информации используйте контактную форму на нашем сайте



### Присоединительные размеры

$d_{a \min}$	72 mm	Мин. диаметр заплечика вала
$D_{a \max}$	118 mm	Макс. диаметр заплечика корпуса
$r_{a \max}$	2,1 mm	Макс. радиус галтели

### Габаритные размеры

$r_{\min}$	2,1 mm	Minimum chamfer dimension
$D_1$	109,02 mm	Диаметр заплечика для наружного кольца
$D_2$	112,14 mm	Диаметр кромки у наружного кольца
$d_1$	81,7 mm	Диаметр заплечика внутреннего кольца
$d_2$	79,58 mm	Диаметр кромки у внутреннего кольца

### Диапазон температур

$T_{\min}$	-30 °C	Мин. рабочая температура
$T_{\max}$	150 °C	Макс. рабочая температура

### Коэффициенты для расчета

$f_0$	13,2	Коэффициент для расчета
-------	------	-------------------------

### Характеристики



Радиальная нагрузка



Осевая нагрузка в одном направлении



Осевая нагрузка в обоих направлениях



Смазывание пластичной смазкой



Смазывание маслом



Без уплотнений