



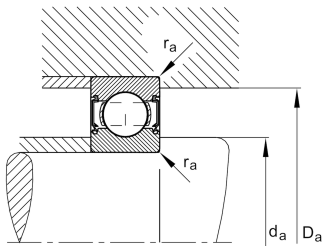
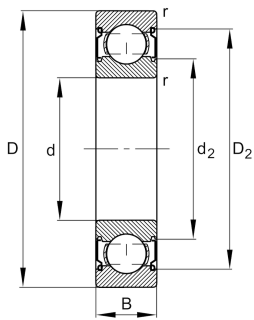
FAG

6312-C-2Z-L408-C3

Радиальный шарикоподшипник

Радиальный шарикоподшипник 63..-C-2Z, однорядный, поколение C, защитные шайбы, стальной штампованный сепаратор

Техническая информация



Ваш текущий вариант продукта

Changed internal design	C	Поколение C
Уплотнение	2Z	Бесконтактные защитные шайбы с двух сторон
Cage	JN	Steel sheet metal
Tolerance class	P6	Class6 (P6), better then PN
Dimensional / heat stabilization	S0	Кольца со стабилизацией размеров до 150°
Lubricant	L408	Пластичная смазка (L408/определяется заказчиком)
Радиальный зазор	C3 (Group 3)	Internal clearance larger than CN
Исполнение отверстия	Z	Цилиндрическое

Основные размеры и рабочие характеристики

d	60 mm	Диаметр отверстия
D	130 mm	Наружный диаметр
B	31 mm	Width
C _r	89.000 N	Динамическая грузоподъемность, радиальная
C _{0r}	52.000 N	Статическая грузоподъемность, радиальная
C _{ur}	3.600 N	Предел усталостной нагрузки, радиальный
n _G	6.700 1/min	Предельная частота вращения
n _{gr}	7.400 1/min	Номинальная тепловая частота вращения
m	1,698 kg	Вес

Это техническое описание содержит только обзор размеров и значений грузоподъемности выбранного продукта. Обязательно учитывайте приведенную ниже информацию и соблюдайте инструкцию для этого продукта. Для получения более подробной информации используйте контактную форму на нашем сайте



Присоединительные размеры

$d_{a \min}$	72 mm	Мин. диаметр заплечика вала
$D_{a \max}$	118 mm	Макс. диаметр заплечика корпуса
$r_{a \max}$	2,1 mm	Макс. радиус галтели

Габаритные размеры

r_{\min}	2,1 mm	Minimum chamfer dimension
D_1	109,02 mm	Диаметр заплечика для наружного кольца
D_2	112,14 mm	Диаметр кромки у наружного кольца
d_1	81,7 mm	Диаметр заплечика внутреннего кольца
d_2	79,58 mm	Диаметр кромки у внутреннего кольца

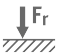
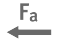
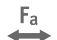



Диапазон температур

T_{\min}	-30 °C	Мин. рабочая температура
T_{\max}	150 °C	Макс. рабочая температура

Коэффициенты для расчета

f_0	13,2	Коэффициент для расчета
-------	------	-------------------------

Характеристики

	Радиальная нагрузка
	Осевая нагрузка в одном направлении
	Осевая нагрузка в обоих направлениях
	Смазка на весь срок службы, не требуют обслуживания
	Смазывание пластичной смазкой
	Уплотнения с обеих сторон