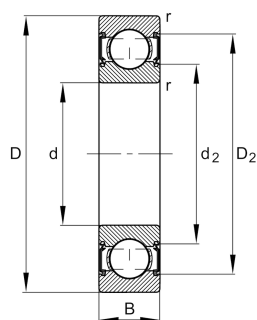


**FAG****6312-C-2HRS-L138-C3**

Радиальный шарикоподшипник

Радиальный шарикоподшипник 63...-C-2HRS, однорядный, поколение C, уплотнительные шайбы, стальной штампованный сепаратор

Техническая информация



Ваш текущий вариант продукта

Changed internal design	C	Поколение C
Уплотнение	2HRS	Контактное уплотнение с двух сторон
Cage	JN	Steel sheet metal
Tolerance class	P6	Class 6 (ISO 492:2023)
Dimensional / heat stabilization	S0	Кольца со стабилизацией размеров до 150°
Lubricant	L138	Пластичная смазка (L138/определяется заказчиком)
Радиальный зазор	C3 (Group 3)	Internal clearance larger than CN
Исполнение отверстия	Z	Цилиндрическое

Основные размеры и рабочие характеристики

d	60 mm	Диаметр отверстия
D	130 mm	Наружный диаметр
B	31 mm	Width
C _r	89.000 N	Динамическая грузоподъемность, радиальная
C _{0r}	52.000 N	Статическая грузоподъемность, радиальная
C _{ur}	3.600 N	Предел усталостной нагрузки, радиальный
n _G	4.800 1/min	Предельная частота вращения
m	1,71 kg	Вес



Присоединительные размеры

$d_{a \min}$	72 mm	Мин. диаметр заплечика вала
$D_{a \max}$	118 mm	Макс. диаметр заплечика корпуса
$r_{a \max}$	2,1 mm	Макс. радиус галтели

Габаритные размеры

r_{\min}	2,1 mm	Minimum chamfer dimension
D_1	109,02 mm	Диаметр заплечика для наружного кольца
D_2	112,14 mm	Диаметр кромки у наружного кольца
d_1	81,7 mm	Диаметр заплечика внутреннего кольца
d_2	79,58 mm	Диаметр кромки у внутреннего кольца

Диапазон температур

T_{\min}	-30 °C	Мин. рабочая температура
T_{\max}	100 °C	Макс. рабочая температура

Коэффициенты для расчета

f_0	13,2	Коэффициент для расчета
-------	------	-------------------------

Характеристики

	Радиальная нагрузка
	Осевая нагрузка в одном направлении
	Осевая нагрузка в обоих направлениях
	Смазка на весь срок службы, не требуют обслуживания
	Смазывание пластичной смазкой
	Уплотнения с обеих сторон