

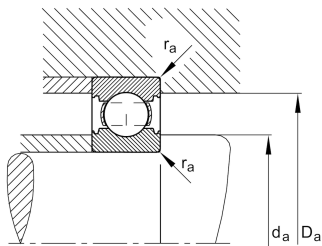
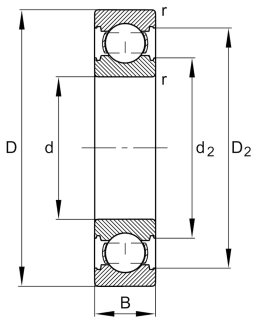
**FAG****6310-C-N-C3**

Радиальный шарикоподшипник



Deep groove ball bearing 63...-C-N, single row, Generation C, steel sheet metal cage, ring groove

Техническая информация



Ваш текущий вариант продукта

Changed internal design	C	Поколение C
Уплотнение	Without	Not sealed
Design, bearing outer ring	N	Кольцевой паз для пружинного стопорного кольца
Cage	JN	Steel sheet metal
Tolerance class	P6	Class6 (P6), better then PN
Dimensional / heat stabilization	S0	Кольца со стабилизацией размеров до 150°
Lubricant	Without	Bearing not greased
Радиальный зазор	C3 (Group 3)	Internal clearance larger than CN
Исполнение отверстия	Z	Цилиндрическое

Основные размеры и рабочие характеристики

d	50 mm	Диаметр отверстия
D	110 mm	Наружный диаметр
B	27 mm	Width
C _r	68.000 N	Динамическая грузоподъемность, радиальная
C _{0r}	38.000 N	Статическая грузоподъемность, радиальная
C _{ur}	2.650 N	Предел усталостной нагрузки, радиальный
n _G	9.500 1/min	Предельная частота вращения
n _{gr}	8.400 1/min	Номинальная тепловая частота вращения
≈m	1,03 kg	Вес

Это техническое описание содержит только обзор размеров и значений грузоподъемности выбранного продукта. Обязательно учитывайте приведенную ниже информацию и соблюдайте инструкцию для этого продукта. Для получения более подробной информации используйте контактную форму на нашем сайте



Присоединительные размеры

$d_{a \min}$	61 mm	Мин. диаметр заплечика вала
$D_{a \max}$	99 mm	Макс. диаметр заплечика корпуса
$r_{a \max}$	2 mm	Макс. радиус галтели

Габаритные размеры

r_{\min}	2 mm	Minimum chamfer dimension
D_1	92,1 mm	Диаметр заплечика для наружного кольца
D_2	95,22 mm	Диаметр кромки у наружного кольца
d_1	68,64 mm	Диаметр заплечика внутреннего кольца
d_2	66,74 mm	Диаметр кромки у внутреннего кольца

Диапазон температур

T_{\min}	-30 °C	Мин. рабочая температура
T_{\max}	150 °C	Макс. рабочая температура

Коэффициенты для расчета

f_0	13,1	Коэффициент для расчета
-------	------	-------------------------

Характеристики



Радиальная нагрузка



Осевая нагрузка в одном направлении



Осевая нагрузка в обоих направлениях



Смазывание пластичной смазкой



Смазывание маслом



Без уплотнений