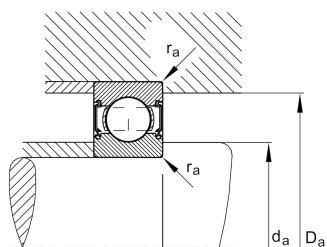
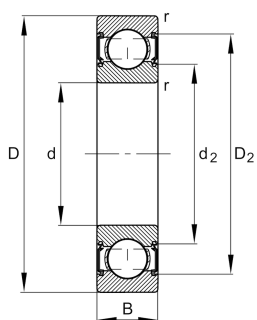


**FAG****6310-C-2HRS-L138-C3**

Радиальный шарикоподшипник

Радиальный шарикоподшипник 63...-C-2HRS, однорядный, поколение C, уплотнительные шайбы, стальной штампованный сепаратор

Техническая информация



Ваш текущий вариант продукта

Changed internal design	C	Поколение C
Уплотнение	2HRS	Контактное уплотнение с двух сторон
Cage	JN	Steel sheet metal
Tolerance class	P6	Class6 (P6), better than PN
Dimensional / heat stabilization	S0	Кольца со стабилизацией размеров до 150°
Lubricant	L138	Пластичная смазка (L138/ определяется заказчиком)
Радиальный зазор	C3 (Group 3)	Internal clearance larger than CN
Исполнение отверстия	Z	Цилиндрическое

Основные размеры и рабочие характеристики

d	50 mm	Диаметр отверстия
D	110 mm	Наружный диаметр
B	27 mm	Width
C _r	68.000 N	Динамическая грузоподъемность, радиальная
C _{0r}	38.000 N	Статическая грузоподъемность, радиальная
C _{ur}	2.650 N	Предел усталостной нагрузки, радиальный
n _G	5.800 1/min	Предельная частота вращения
≈m	1,085 kg	Вес



Присоединительные размеры

$d_{a \min}$	61 mm	Мин. диаметр заплечика вала
$D_{a \max}$	99 mm	Макс. диаметр заплечика корпуса
$r_{a \max}$	2 mm	Макс. радиус галтели

Габаритные размеры

r_{\min}	2 mm	Minimum chamfer dimension
D_1	92,1 mm	Диаметр заплечика для наружного кольца
D_2	95,22 mm	Диаметр кромки у наружного кольца
d_1	68,64 mm	Диаметр заплечика внутреннего кольца
d_2	66,74 mm	Диаметр кромки у внутреннего кольца

Диапазон температур

T_{\min}	-30 °C	Мин. рабочая температура
T_{\max}	100 °C	Макс. рабочая температура

Коэффициенты для расчета

f_0	13,1	Коэффициент для расчета
-------	------	-------------------------

Характеристики

-  Радиальная нагрузка
-  Осевая нагрузка в одном направлении
-  Осевая нагрузка в обоих направлениях
-  Смазка на весь срок службы, не требуют обслуживания
-  Смазывание пластичной смазкой
-  Уплотнения с обеих сторон