



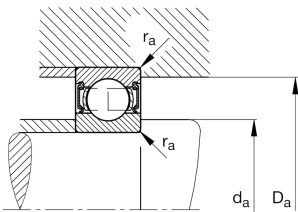
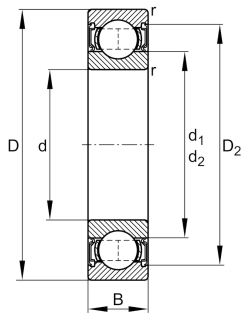
**FAG**

**6308-2RSR-L207-C3**

Радиальный шарикоподшипник

Радиальный шарикоподшипник 63...2RSR, однорядный, уплотнительные шайбы, стальной штампованный сепаратор

Техническая информация



**Ваш текущий вариант продукта**

Уплотнение	2RSR	Контактное уплотнение с двух сторон
Cage	JN	Steel sheet metal
Tolerance class	PN	Normal (ISO 492:2023)
Dimensional / heat stabilization	SN	Кольца со стабилизацией размеров до 120°
Lubricant	L207	Low noise high-temperature grease, interchangeable with grease L069
Радиальный зазор	C3 (Group 3)	Internal clearance larger than CN
Исполнение отверстия	Z	Цилиндрическое

**Основные размеры и рабочие характеристики**

d	40 mm	Диаметр отверстия
D	90 mm	Наружный диаметр
B	23 mm	Width
C <sub>r</sub>	45.500 N	Динамическая грузоподъемность, радиальная
C <sub>0r</sub>	25.000 N	Статическая грузоподъемность, радиальная
C <sub>ur</sub>	1.690 N	Предел усталостной нагрузки, радиальный
n <sub>G</sub>	4.800 1/min	Предельная частота вращения
≈m	0,628 kg	Вес

**Присоединительные размеры**

d <sub>a min</sub>	49 mm	Мин. диаметр заплечика вала
D <sub>a max</sub>	81 mm	Макс. диаметр заплечика корпуса
r <sub>a max</sub>	1,5 mm	Макс. радиус галтели

Это техническое описание содержит только обзор размеров и значений грузоподъемности выбранного продукта. Обязательно учитывайте приведенную ниже информацию и соблюдайте инструкцию для этого продукта. Для получения более подробной информации используйте контактную форму на нашем сайте



### Габаритные размеры

$r_{\min}$	1,5 mm	Minimum chamfer dimension
$D_1$	74,64 mm	Диаметр заплечика для наружного кольца
$D_2$	76,5 mm	Диаметр кромки у наружного кольца
$d_1$	55,55 mm	Диаметр заплечика внутреннего кольца

### Диапазон температур

$T_{\min}$	-30 °C	Мин. рабочая температура
$T_{\max}$	100 °C	Макс. рабочая температура

### Коэффициенты для расчета

$f_0$	13	Коэффициент для расчета
-------	----	-------------------------

### Характеристики



Радиальная нагрузка



Осевая нагрузка в одном направлении



Осевая нагрузка в обоих направлениях



Смазка на весь срок службы, не требуют обслуживания



Смазывание пластичной смазкой



Уплотнения с обеих сторон