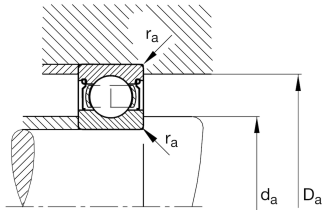


**FAG****16004-A-2Z**

Радиальный шарикоподшипник

Deep groove ball bearing 160..-A-2Z, single row, shields, steel sheet metal cage

Техническая информация



Ваш текущий вариант продукта

Changed internal design	A	Вариант конструкции A
Уплотнение	2Z	Бесконтактные защитные шайбы с двух сторон
Cage	JN	Steel sheet metal
Tolerance class	PN	Нормальный (PN)
Dimensional / heat stabilization	SN	Кольца со стабилизацией размеров до 120°
Lubricant	Lubricating grease	
Радиальный зазор	CN (Group N)	Normal internal clearance
Исполнение отверстия	Z	Цилиндрическое

Основные размеры и рабочие характеристики

d	20 mm	Диаметр отверстия
D	42 mm	Наружный диаметр
B	8 mm	Width
C _r	7.100 N	Динамическая грузоподъемность, радиальная
C _{0r}	4.100 N	Статическая грузоподъемность, радиальная
C _{ur}	240 N	Предел усталостной нагрузки, радиальный
n _G	22.100 1/min	Предельная частота вращения
n _{gr}	13.800 1/min	Номинальная тепловая частота вращения
≈m	51 g	Вес



Присоединительные размеры

$d_{a \min}$	22 mm	Мин. диаметр заплечика вала
$D_{a \max}$	40 mm	Макс. диаметр заплечика корпуса
$r_{a \max}$	0,3 mm	Макс. радиус галтели

Габаритные размеры

r_{\min}	0,3 mm	Minimum chamfer dimension
D_1	35,04 mm	Диаметр заплечика для наружного кольца
D_2	37,3 mm	Диаметр кромки у наружного кольца
d_1	28,4 mm	Диаметр заплечика внутреннего кольца

Диапазон температур

T_{\min}	-20 °C	Мин. рабочая температура
T_{\max}	120 °C	Макс. рабочая температура

Коэффициенты для расчета

f_0	15,1	Коэффициент для расчета
-------	------	-------------------------

Характеристики



Радиальная нагрузка



Осевая нагрузка в одном направлении



Осевая нагрузка в обоих направлениях



Смазка на весь срок службы, не требуют обслуживания



Смазывание пластичной смазкой



Уплотнения с обеих сторон