



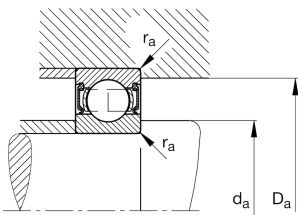
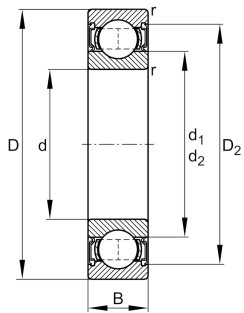
**FAG**

**16003-A-2RSR** [↗](#)

Радиальный шарикоподшипник

Радиальный шарикоподшипник 160.-A-2RSR, однорядный, уплотнительные шайбы, стальной штампованный сепаратор

Техническая информация



**Ваш текущий вариант продукта**

Changed internal design	A	Вариант конструкции A
Уплотнение	2RSR	Контактное уплотнение с двух сторон
Cage	JN	Steel sheet metal
Tolerance class	PN	Normal (ISO 492:2023)
Dimensional / heat stabilization	SN	Кольца со стабилизацией размеров до 120°
Lubricant	Lubricating grease	
Радиальный зазор	CN (Group N)	Normal internal clearance
Исполнение отверстия	Z	Цилиндрическое

**Основные размеры и рабочие характеристики**

d	17 mm	Диаметр отверстия
D	35 mm	Наружный диаметр
B	8 mm	Width
C <sub>r</sub>	6.400 N	Динамическая грузоподъемность, радиальная
C <sub>0r</sub>	3.250 N	Статическая грузоподъемность, радиальная
C <sub>ur</sub>	207 N	Предел усталостной нагрузки, радиальный
n <sub>G</sub>	11.700 1/min	Предельная частота вращения
≈m	0,032 kg	Вес



### Присоединительные размеры

$d_{a \min}$	19 mm	Мин. диаметр заплечика вала
$D_{a \max}$	33 mm	Макс. диаметр заплечика корпуса
$r_{a \max}$	0,3 mm	Макс. радиус галтели

### Габаритные размеры

$r_{\min}$	0,3 mm	Minimum chamfer dimension
$D_1$	29,46 mm	Диаметр заплечика для наружного кольца
$D_2$	31,65 mm	Диаметр кромки у наружного кольца
$d_1$	22,8 mm	Диаметр заплечика внутреннего кольца

### Диапазон температур

$T_{\min}$	-20 °C	Мин. рабочая температура
$T_{\max}$	100 °C	Макс. рабочая температура

### Коэффициенты для расчета

$f_0$	14,3	Коэффициент для расчета
-------	------	-------------------------

### Характеристики



Радиальная нагрузка



Осевая нагрузка в одном направлении



Осевая нагрузка в обоих направлениях



Смазка на весь срок службы, не требуют обслуживания



Смазывание пластичной смазкой



Уплотнения с обеих сторон