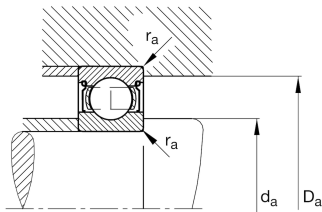


**FAG****16002-A-2Z-C3**

Радиальный шарикоподшипник

Deep groove ball bearing 160..-A-2Z, single row, shields, steel sheet metal cage

Техническая информация



Ваш текущий вариант продукта

Changed internal design	A	Вариант конструкции A
Уплотнение	2Z	Бесконтактные защитные шайбы с двух сторон
Cage	JN	Steel sheet metal
Tolerance class	PN	Нормальный (PN)
Dimensional / heat stabilization	SN	Кольца со стабилизацией размеров до 120°
Lubricant	Lubricating grease	
Радиальный зазор	C3 (Group 3)	Internal clearance larger than CN
Исполнение отверстия	Z	Цилиндрическое

Основные размеры и рабочие характеристики

d	15 mm	Диаметр отверстия
D	32 mm	Наружный диаметр
B	8 mm	Width
C _r	5.900 N	Динамическая грузоподъемность, радиальная
C _{0r}	2.850 N	Статическая грузоподъемность, радиальная
C _{ur}	191 N	Предел усталостной нагрузки, радиальный
n _G	28.500 1/min	Предельная частота вращения
n _{gr}	20.000 1/min	Номинальная тепловая частота вращения
≈m	27 g	Вес



Присоединительные размеры

$d_{a \min}$	17 mm	Мин. диаметр заплечика вала
$D_{a \max}$	30 mm	Макс. диаметр заплечика корпуса
$r_{a \max}$	0,3 mm	Макс. радиус галтели

Габаритные размеры

r_{\min}	0,3 mm	Minimum chamfer dimension
D_1	26,8 mm	Диаметр заплечика для наружного кольца
D_2	28,8 mm	Диаметр кромки у наружного кольца
d_1	20,5 mm	Диаметр заплечика внутреннего кольца

Диапазон температур

T_{\min}	-20 °C	Мин. рабочая температура
T_{\max}	120 °C	Макс. рабочая температура

Коэффициенты для расчета

f_0	14	Коэффициент для расчета
-------	----	-------------------------

Характеристики



Радиальная нагрузка



Осевая нагрузка в одном направлении



Осевая нагрузка в обоих направлениях



Смазка на весь срок службы, не требуют обслуживания



Смазывание пластичной смазкой



Уплотнения с обеих сторон