



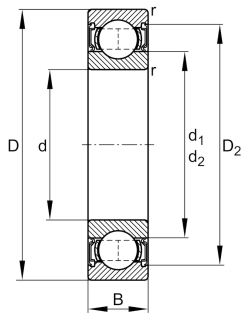
FAG

6309-RSR-C3 [↗](#)

Радиальный шарикоподшипник

Радиальный шарикоподшипник 63.-RSR, однорядный, уплотнительная шайба, стальной штампованный сепаратор

Техническая информация



Ваш текущий вариант продукта

Уплотнение	RSR	Контактное уплотнение с одной стороны
Cage	JN	Steel sheet metal
Tolerance class	PN	Normal (ISO 492:2023)
Dimensional / heat stabilization	S0	Кольца со стабилизацией размеров до 150°
Lubricant	Without	Bearing not greased
Радиальный зазор	C3 (Group 3)	Internal clearance larger than CN
Исполнение отверстия	Z	Цилиндрическое

Основные размеры и рабочие характеристики

d	45 mm	Диаметр отверстия
D	100 mm	Наружный диаметр
B	25 mm	Width
C _r	56.000 N	Динамическая грузоподъемность, радиальная
C _{0r}	31.500 N	Статическая грузоподъемность, радиальная
C _{ur}	2.240 N	Предел усталостной нагрузки, радиальный
n _G	4.300 1/min	Предельная частота вращения
≈m	0,829 kg	Вес

Присоединительные размеры

d _{a min}	54 mm	Мин. диаметр заплечика вала
D _{a max}	91 mm	Макс. диаметр заплечика корпуса
r _{a max}	1,5 mm	Макс. радиус галтели

Это техническое описание содержит только обзор размеров и значений грузоподъемности выбранного продукта. Обязательно учитывайте приведенную ниже информацию и соблюдайте инструкцию для этого продукта. Для получения более подробной информации используйте контактную форму на нашем сайте



Габаритные размеры

r_{min}	1,5 mm	Minimum chamfer dimension
D_1	83,3 mm	Диаметр заплечика для наружного кольца
D_2	85,64 mm	Диаметр кромки у наружного кольца
d_1	62 mm	Диаметр заплечика внутреннего кольца


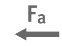




Диапазон температур

T_{min}	-30 °C	Мин. рабочая температура
T_{max}	100 °C	Макс. рабочая температура

Коэффициенты для расчета

f_0	12,9	Коэффициент для расчета
-------	------	-------------------------

Характеристики

-  Радиальная нагрузка
-  Осевая нагрузка в одном направлении
-  Осевая нагрузка в обоих направлениях
-  Смазывание пластичной смазкой
-  Смазывание маслом
-  Уплотнение с одной стороны