



**FAG**

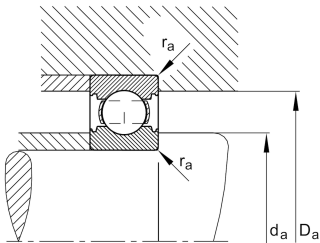
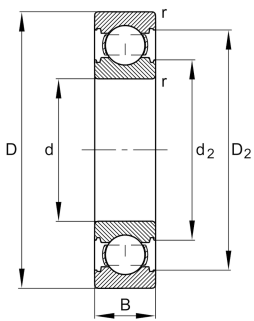
**6313-C-M**

Радиальный шарикоподшипник

Радиальный шарикоподшипник 63.-C-M, однорядный, поколение C, массивный латунный сепаратор



Техническая информация



**Ваш текущий вариант продукта**

|                                  |              |  |
|----------------------------------|--------------|--|
| Changed internal design          | C            | Поколение C                              |
| Уплотнение                       | Without      | Not sealed                               |
| Cage                             | M            | Solid brass cage, rolling element guided |
| Tolerance class                  | P6           | Class6 (P6), better then PN              |
| Dimensional / heat stabilization | S0           | Кольца со стабилизацией размеров до 150° |
| Lubricant                        | Without      | Bearing not greased                      |
| Радиальный зазор                 | CN (Group N) | Normal internal clearance                |
| Исполнение отверстия             | Z            | Цилиндрическое                           |

**Основные размеры и рабочие характеристики**

|                 |             |   |
|-----------------|-------------|---|
| d               | 65 mm       | Диаметр отверстия                         |
| D               | 140 mm      | Наружный диаметр                          |
| B               | 33 mm       | Width                                     |
| C <sub>r</sub>  | 101.000 N   | Динамическая грузоподъемность, радиальная |
| C <sub>0r</sub> | 60.000 N    | Статическая грузоподъемность, радиальная  |
| C <sub>ur</sub> | 4.100 N     | Предел усталостной нагрузки, радиальный   |
| n <sub>G</sub>  | 9.500 1/min | Предельная частота вращения               |
| n <sub>gr</sub> | 7.000 1/min | Номинальная тепловая частота вращения     |
| m               | 2,41 kg     | Вес                                       |

Это техническое описание содержит только обзор размеров и значений грузоподъемности выбранного продукта. Обязательно учитывайте приведенную ниже информацию и соблюдайте инструкцию для этого продукта. Для получения более подробной информации используйте контактную форму на нашем сайте



### Присоединительные размеры

|              |        |                                 |
|--------------|--------|---------------------------------|
| $d_{a \min}$ | 77 mm  | Мин. диаметр заплечика вала     |
| $D_{a \max}$ | 128 mm | Макс. диаметр заплечика корпуса |
| $r_{a \max}$ | 2,1 mm | Макс. радиус галтели            |

### Габаритные размеры

|            |           |  |
|------------|-----------|--|
| $r_{\min}$ | 2,1 mm    | Minimum chamfer dimension              |
| $D_1$      | 118,22 mm | Диаметр заплечика для наружного кольца |
| $D_2$      | 121,4 mm  | Диаметр кромки у наружного кольца      |
| $d_1$      | 87,73 mm  | Диаметр заплечика внутреннего кольца   |
| $d_2$      | 85,59 mm  | Диаметр кромки у внутреннего кольца    |

### Диапазон температур

|            |        |                           |
|------------|--------|---------------------------|
| $T_{\min}$ | -30 °C | Мин. рабочая температура  |
| $T_{\max}$ | 150 °C | Макс. рабочая температура |

### Коэффициенты для расчета

|       |      |                         |
|-------|------|-------------------------|
| $f_0$ | 13,2 | Коэффициент для расчета |
|-------|------|-------------------------|

### Характеристики



Радиальная нагрузка



Осевая нагрузка в одном направлении



Осевая нагрузка в обоих направлениях



Смазывание пластичной смазкой



Смазывание маслом



Без уплотнений