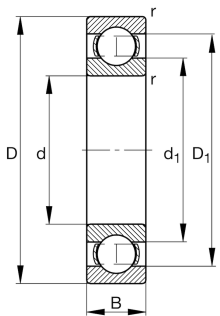


**FAG****618/710-MA-C3**

Радиальный шарикоподшипник

Радиальный шарикоподшипник 618..-
MA, однорядный, массивный латунный
сепаратор

Техническая информация



Ваш текущий вариант продукта

Уплотнение	Without	Not sealed
Cage	MA	Solid brass cage, outer ring guided
Tolerance class	PN	Нормальный (PN)
Dimensional / heat stabilization	S1	Кольца со стабилизацией размеров до 200°
Lubricant	Without	Bearing not greased
Радиальный зазор	C3 (Group 3)	Internal clearance larger than CN
Исполнение отверстия	Z	Цилиндрическое

Основные размеры и рабочие характеристики

d	710 mm	Диаметр отверстия
D	870 mm	Наружный диаметр
B	74 mm	Width
C _r	465.000 N	Динамическая грузоподъемность, радиальная
C _{0r}	980.000 N	Статическая грузоподъемность, радиальная
C _{ur}	20.600 N	Предел усталостной нагрузки, радиальный
n _G	1.180 1/min	Предельная частота вращения
n _{gr}	720 1/min	Номинальная тепловая частота вращения
m	95 kg	Вес



Присоединительные размеры

$d_{a \min}$	724,6 mm	Мин. диаметр заплечика вала
$D_{a \max}$	855,4 mm	Макс. диаметр заплечика корпуса
$r_{a \max}$	3 mm	Макс. радиус галтели

Габаритные размеры

r_{\min}	4 mm	Minimum chamfer dimension
D_1	820,4 mm	Диаметр заплечика для наружного кольца
d_1	761,5 mm	Диаметр заплечика внутреннего кольца

Диапазон температур

T_{\min}	-30 °C	Мин. рабочая температура
T_{\max}	200 °C	Макс. рабочая температура

Коэффициенты для расчета

f_0	15,9	Коэффициент для расчета
-------	------	-------------------------

Характеристики

-  Радиальная нагрузка
-  Осевая нагрузка в одном направлении
-  Осевая нагрузка в обоих направлениях
-  Смазывание пластичной смазкой
-  Смазывание маслом
-  Без уплотнений
-  Крупногабаритный подшипник