



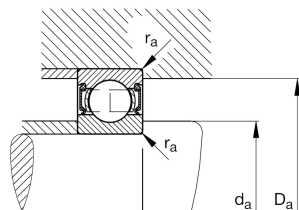
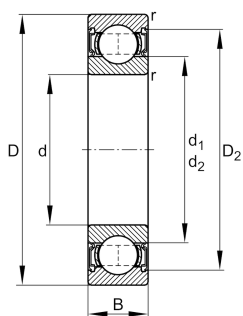
FAG

6026-2RSR [↗](#)

Радиальный шарикоподшипник

Радиальный шарикоподшипник 60..-2RSR, однорядный, уплотнительные шайбы, стальной штампованный сепаратор

Техническая информация



Ваш текущий вариант продукта

Уплотнение	2RSR	Контактное уплотнение с двух сторон
Cage	JN	Steel sheet metal
Tolerance class	PN	Normal (ISO 492:2023)
Dimensional / heat stabilization	S0	Кольца со стабилизацией размеров до 150°
Lubricant	GA13	Ball bearing and insert bearing grease
Радиальный зазор	CN (Group N)	Normal internal clearance
Исполнение отверстия	Z	Цилиндрическое

Основные размеры и рабочие характеристики

d	130 mm	Диаметр отверстия
D	200 mm	Наружный диаметр
B	33 mm	Width
C _r	113.000 N	Динамическая грузоподъемность, радиальная
C _{0r}	101.000 N	Статическая грузоподъемность, радиальная
C _{ur}	5.000 N	Предел усталостной нагрузки, радиальный
n _G	1.750 1/min	Предельная частота вращения
≈m	3,42 kg	Вес

Присоединительные размеры

d _{a min}	138,8 mm	Мин. диаметр заплечика вала
D _{a max}	191,2 mm	Макс. диаметр заплечика корпуса
r _{a max}	2 mm	Макс. радиус галтели

Это техническое описание содержит только обзор размеров и значений грузоподъемности выбранного продукта. Обязательно учитывайте приведенную ниже информацию и соблюдайте инструкцию для этого продукта. Для получения более подробной информации используйте контактную форму на нашем сайте



Габаритные размеры

r_{\min}	2 mm	Minimum chamfer dimension
D_1	177,92 mm	Диаметр заплечика для наружного кольца
D_2	182,08 mm	Диаметр кромки у наружного кольца
d_1	152,85 mm	Диаметр заплечика внутреннего кольца

Диапазон температур

T_{\min}	-20 °C	Мин. рабочая температура
T_{\max}	100 °C	Макс. рабочая температура

Коэффициенты для расчета

f_0	15,8	Коэффициент для расчета
-------	------	-------------------------

Характеристики



Радиальная нагрузка



Осевая нагрузка в одном направлении



Осевая нагрузка в обоих направлениях



Смазка на весь срок службы, не требуют обслуживания



Смазывание пластичной смазкой



Уплотнения с обеих сторон