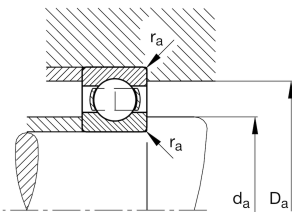
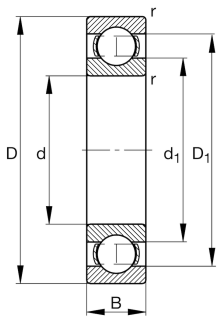


**FAG****6020-J20C-C3**

Радиальный шарикоподшипник

Радиальный шарикоподшипник 60..-J20C, однорядный, стальной штампованный сепаратор, керамическое покрытие

Техническая информация



Ваш текущий вариант продукта

Уплотнение	Without	Not sealed
Cage	JN	Steel sheet metal
Tolerance class	PN	Нормальный (PN)
Dimensional / heat stabilization	S0	Кольца со стабилизацией размеров до 150°
Lubricant	Without	Bearing not greased
Радиальный зазор	C3 (Group 3)	Internal clearance larger than CN
Исполнение отверстия	Z	Цилиндрическое
Coating	J20C	Current insulation, inner ring ceramic coated

Основные размеры и рабочие характеристики

d	100 mm	Диаметр отверстия
D	150 mm	Наружный диаметр
B	24 mm	Width
C _r	64.000 N	Динамическая грузоподъемность, радиальная
C _{0r}	54.000 N	Статическая грузоподъемность, радиальная
C _{ur}	3.050 N	Предел усталостной нагрузки, радиальный
n _G	6.100 1/min	Предельная частота вращения
n _{gr}	5.100 1/min	Номинальная тепловая частота вращения
≈m	1,32 kg	Вес



Присоединительные размеры

$d_{a \min}$	107 mm	Мин. диаметр заплечика вала
$D_{a \max}$	143 mm	Макс. диаметр заплечика корпуса
$r_{a \max}$	1,5 mm	Макс. радиус галтели

Габаритные размеры

r_{\min}	1,5 mm	Minimum chamfer dimension
D_1	134,12 mm	Диаметр заплечика для наружного кольца
d_1	116,58 mm	Диаметр заплечика внутреннего кольца

Диапазон температур

T_{\min}	-30 °C	Мин. рабочая температура
T_{\max}	150 °C	Макс. рабочая температура

Коэффициенты для расчета

f_0	15,8	Коэффициент для расчета
-------	------	-------------------------

Характеристики



Радиальная нагрузка



Осевая нагрузка в одном направлении



Осевая нагрузка в обоих направлениях



Смазывание пластичной смазкой



Смазывание маслом



Без уплотнений



Токоизолированный