

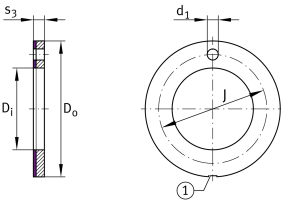
**EGW28-E40-B** [↗](#)

Упорная шайба

Упорная шайба, необслуживаемая,
материал в соответствии с ISO 3547-4, с
основой из бронзы



Техническая информация



Ваш текущий вариант продукта

Maintenance	Maintenance free	
Material sliding Layer	E40	Maintenance-free sliding layer E40
Material back	B	Bronze backing

Основные размеры и рабочие характеристики

D_i	28 mm	Внутренний диаметр
s_3	1,5 mm	Толщина стенки
C_a	167.000 N	Динамическая грузоподъемность, осевая
C_{0a}	298.000 N	Статическая грузоподъемность, осевая
D_o	48 mm	Наружный диаметр
$\approx m$	14,4 g	Вес



Габаритные размеры

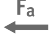




J	38 mm	Делительный диаметр
d ₁	4 mm	Диаметр фиксирующего отверстия
t _a	1 mm	Присоединительный размер
d _{6a}	48 mm	Присоединительный размер d _{6a}
D _{o UT}	-0,25 mm	Наружный диаметр, нижнее отклонение допуска
D _{i OT}	0,25 mm	Внутренний диаметр, верхнее отклонение допуска
D _{i UT}	0 mm	Внутренний диаметр, нижнее отклонение допуска
D _{o OT}	0 mm	Наружный диаметр, верхнее отклонение допуска
s _{3 OT}	0 mm	Толщина стенки, верхнее отклонение допуска
s _{3 UT}	-0,05 mm	Толщина стенки, нижнее отклонение допуска
J _{OT}	0,12 mm	Делительный диаметр, верхнее отклонение допуска
J _{UT}	-0,12 mm	Делительный диаметр, нижнее отклонение допуска
d _{1 OT}	0,4 mm	Диаметр фиксирующего отверстия, верхнее отклонение допуска
d _{1 UT}	0,1 mm	Диаметр фиксирующего отверстия, нижнее отклонение допуска
t _{a OT}	0,2 mm	Монтажный размер, верхнее отклонение допуска
t _{a UT}	-0,2 mm	Монтажный размер, нижнее отклонение допуска
d _{6a OT}	0,12 mm	Присоединительный размер d _{6a} , верхнее отклонение допуска
d _{6a UT}	0 mm	Присоединительный размер d _{6a} , нижнее отклонение допуска

Диапазон температур

T _{min}	-200 °C	Мин. рабочая температура
T _{max}	280 °C	Макс. рабочая температура



Характеристики

-  Осевая нагрузка в одном направлении
-  Смазка на весь срок службы, не требуют обслуживания
-  Без уплотнений
-  С защитой от коррозии
-  Компактная конструкция