

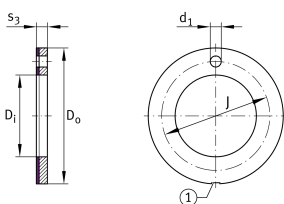
**EGW16-E40**

## Упорная шайба



Упорная шайба, необслуживаемая,  
материал в соответствии с ISO 3547-4, с  
основой из стали

## Техническая информация



## Ваш текущий вариант продукта

Maintenance	Maintenance free	
Material sliding Layer	E40	Maintenance-free sliding layer E40
Material back	Steel	Сталь

## Основные размеры и рабочие характеристики

$D_i$	16 mm	Внутренний диаметр
$s_3$	1,5 mm	Толщина стенки
$C_a$	70.800 N	Динамическая грузоподъемность, осевая
$C_{0a}$	126.000 N	Статическая грузоподъемность, осевая
$D_o$	30 mm	Наружный диаметр
$\approx m$	5,348 g	Вес



### Габаритные размеры

J	22 mm	Делительный диаметр
d <sub>1</sub>	2 mm	Диаметр фиксирующего отверстия
t <sub>a</sub>	1 mm	Присоединительный размер
d <sub>6a</sub>	30 mm	Присоединительный размер d <sub>6a</sub>
D <sub>o UT</sub>	-0,25 mm	Наружный диаметр, нижнее отклонение допуска
D <sub>i OT</sub>	0,25 mm	Внутренний диаметр, верхнее отклонение допуска
D <sub>i UT</sub>	0 mm	Внутренний диаметр, нижнее отклонение допуска
D <sub>o OT</sub>	0 mm	Наружный диаметр, верхнее отклонение допуска
s <sub>3 OT</sub>	0 mm	Толщина стенки, верхнее отклонение допуска
s <sub>3 UT</sub>	-0,05 mm	Толщина стенки, нижнее отклонение допуска
J <sub>OT</sub>	0,12 mm	Делительный диаметр, верхнее отклонение допуска
J <sub>UT</sub>	-0,12 mm	Делительный диаметр, нижнее отклонение допуска
d <sub>1 OT</sub>	0,4 mm	Диаметр фиксирующего отверстия, верхнее отклонение допуска
d <sub>1 UT</sub>	0,1 mm	Диаметр фиксирующего отверстия, нижнее отклонение допуска
t <sub>a OT</sub>	0,2 mm	Монтажный размер, верхнее отклонение допуска
t <sub>a UT</sub>	-0,2 mm	Монтажный размер, нижнее отклонение допуска
d <sub>6a OT</sub>	0,12 mm	Присоединительный размер d <sub>6a</sub> , верхнее отклонение допуска
d <sub>6a UT</sub>	0 mm	Присоединительный размер d <sub>6a</sub> , нижнее отклонение допуска

### Диапазон температур

T <sub>min</sub>	-200 °C	Мин. рабочая температура
T <sub>max</sub>	280 °C	Макс. рабочая температура



## Характеристики

---



Осевая нагрузка в одном направлении



Смазка на весь срок службы, не требуют обслуживания



Без уплотнений



Компактная конструкция