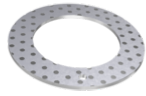


**EGW12-E50**

Упорная шайба



Упорная шайба, малообслуживаемая,
материал в соответствии с ISO 3547-4, с
основой из стали

Техническая информация

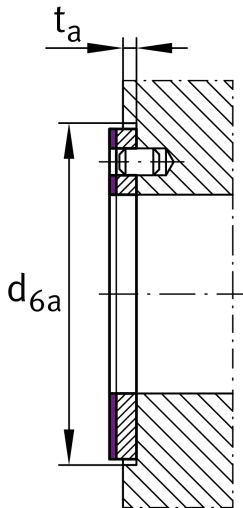


Ваш текущий вариант продукта

Maintenance	Low-maintenance	
Material sliding Layer	E50	
Material back	Steel	Сталь

Основные размеры и рабочие характеристики

D_i	12 mm	Внутренний диаметр
s_3	1,5 mm	Толщина стенки
C_a	23.800 N	Динамическая грузоподъемность, осевая
C_{0a}	47.500 N	Статическая грузоподъемность, осевая
D_o	24 mm	Наружный диаметр
$\approx m$	2,63 g	Вес



Габаритные размеры

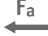


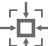
J	18 mm	Делительный диаметр
d ₁	1,5 mm	Диаметр фиксирующего отверстия
t _a	1 mm	Присоединительный размер
d _{6a}	24 mm	Присоединительный размер d _{6a}
D _o OT	-0,25 mm	Наружный диаметр, нижнее отклонение допуска
D _i OT	0,25 mm	Внутренний диаметр, верхнее отклонение допуска
D _i UT	0 mm	Внутренний диаметр, нижнее отклонение допуска
D _o OT	0 mm	Наружный диаметр, верхнее отклонение допуска
s ₃ OT	0 mm	Толщина стенки, верхнее отклонение допуска
s ₃ UT	-0,05 mm	Толщина стенки, нижнее отклонение допуска
J OT	0,12 mm	Делительный диаметр, верхнее отклонение допуска
J UT	0,12 mm	Делительный диаметр, нижнее отклонение допуска
d ₁ OT	0,4 mm	Диаметр фиксирующего отверстия, верхнее отклонение допуска
d ₁ UT	0,1 mm	Диаметр фиксирующего отверстия, нижнее отклонение допуска
t _a OT	0,2 mm	Монтажный размер, верхнее отклонение допуска
t _a UT	0,2 mm	Монтажный размер, нижнее отклонение допуска
d _{6a} OT	0,12 mm	Присоединительный размер d _{6a} , верхнее отклонение допуска
d _{6a} UT	0 mm	Присоединительный размер d _{6a} , нижнее отклонение допуска

Диапазон температур

T _{min}	-40 °C	Мин. рабочая температура
T _{max}	110 °C	Макс. рабочая температура



Характеристики

-  **F_a** Осевая нагрузка в одном направлении
-  Смазывание пластичной смазкой
-  Без уплотнений
-  Компактная конструкция